

ใบมีดปัตตาเลี่ยนของคุณอยู่ในสภาพพร้อมใช้งานไหม?



ตอนแรกตั้งใจไว้ว่าในฉบับนี้จะเริ่มเขียนเกี่ยวกับกรรไกรบ้าง แต่เผอิญว่าผมได้ไปอ่านเจอคอลัมน์หนึ่งที่น่าสนใจมากและเกี่ยวข้องกับกรรไกรเช็คสภาพใบมีดปัตตาเลี่ยนว่ายังอยู่ในสภาพที่พร้อมใช้งานไหม หรือมันคุ้มค่ากับการนำไปลับคมอีกรอบรีเปล่า ดังนั้นรายละเอียดเนื้อหาในฉบับนี้จะช่วยคุณในการตัดสินใจและประเมินสภาพใบมีดปัตตาเลี่ยน โดยที่จะนำเสนอชิ้นส่วนต่างๆ ของใบมีดว่าแต่ละชิ้นส่วนนั้นมีวิธีการสังเกตอย่างไร ชิ้นส่วนนั้นยังคงอยู่ในสภาพดีไหม เสียหายรีเปล่า หรือไม่สามารถใช้งานได้แล้ว เรามาเริ่มที่ชิ้นส่วนแรกกันเลยดีกว่า

1. ฟันใบมีด (The Cutter Teeth)

ตำแหน่งของฟันจะอยู่ด้านบนสุดของใบมีด มันจะเคลื่อนที่เลื่อนไปมาอยู่ทางด้านหลังของใบมีด ไม่ว่าจะเป็นฟันใบมีดแบบกว้างปกติ (รูปที่ 1) หรือฟันใบมีดแบบถี #40 (รูปที่ 2) ฟันทุกฟันของใบมีดจำเป็นต้องอยู่ครบทุกซี่ฟัน ถ้าใบมีดเหล็กมีฟันบางซี่หายไปหรือใบมีดเซรามิกมีการแตกร้าว ใบมีดลักษณะดังกล่าวนี้ไม่สามารถนำมาซ่อมแซมแก้ไขได้ แต่สามารถที่จะหาซื้อใบมีดมาทดแทนของเดิมได้ จึงจะสามารถกลับมาใช้งานได้เหมือนเดิมอีกครั้ง

เนื่องจากใบมีดเซรามิกถูกผลิตขึ้นมาโดยเฉพาะ มีคุณสมบัติคล้ายกับแก้ว (แข็งแต่เปราะ) จึงมีความจำเป็นอย่างยิ่งที่จะต้องระมัดระวังส่วนปลายยอดของซี่ฟัน (tips) ด้วยเหตุนี้ใบมีดเซรามิกนี้จึงไม่เหมาะกับการใช้ตัดสุนัขที่สกปรก ถ้าเกิดตัดไปโดนเศษหิน อาจจะทำให้ใบมีดเกิดการเสียหาย แตกหักหรือทื่อ และส่งผลทำให้ใบมีดไม่สามารถใช้งานได้ หรือถ้านำไปใช้ตัดกับสุนัขที่มีขนสังกะตังหนาๆ อาจจะทำให้ส่วนปลายยอดของซี่ฟันหักได้ง่ายอีกด้วย



รูปที่ 1



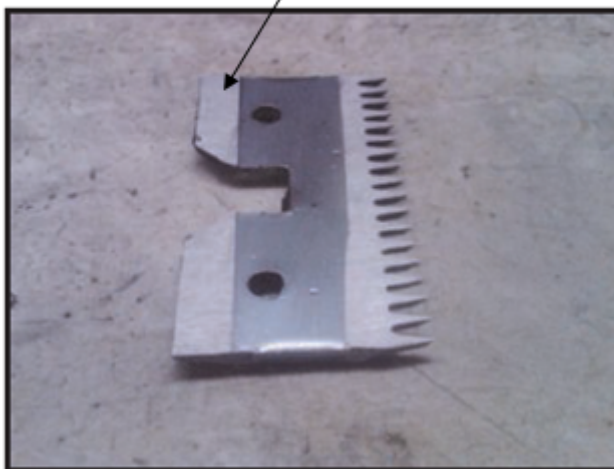
รูปที่ 2

2. รางใบมีด (The Cutter Rail)

รางใบมีดจะอยู่ตรงด้านในของใบมีด ไม่สามารถมองเห็นจากมุมมองปกติได้ ต้องเลื่อนใบมีดออกไปทางซ้ายหรือขวา จึงจะสามารถมองเห็นรางใบมีดได้ รางใบมีดจะมีบทบาทสำคัญเป็นอย่างมากในการตัดขนสุนัข เพราะมันจะรักษาระยะห่างระหว่างใบมีดกับตัวหวี (comb blade) ให้เพียงพอเพื่อที่จะให้สามารถตัดขนสุนัขและเลื่อนไปมาได้

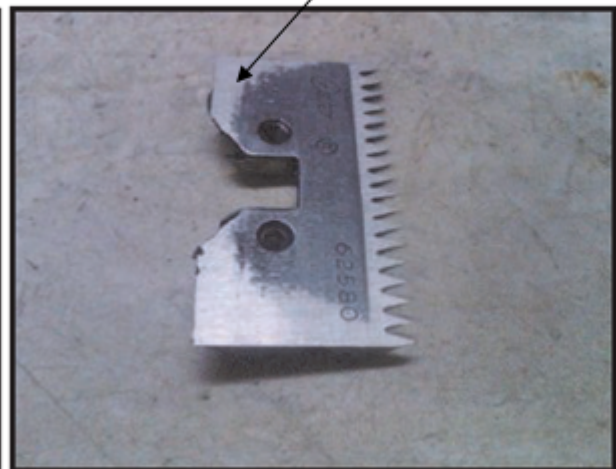
ถ้ารางใบมีดมีลักษณะเรียบแบนคล้ายดังรูปที่ 3 และ 4 แสดงว่าใบมีดของคุณมีสภาพที่ย่ำแย่มากและอาจจะตัดขนสุนัขไม่เข้า การใช้ใบมีดที่ปราศจากรางใบมีดอาจจะเป็นสาเหตุให้ใบมีดดึงขนสุนัขและเกิดการพันกันของขนสุนัข ซึ่งอาจจะทำให้สุนัขบาดเจ็บได้ง่าย ใบมีดลักษณะดังกล่าวนี้ไม่สามารถนำมาซ่อมแซมแก้ไขได้ แต่สามารถที่จะหาซื้อใบมีดมาทดแทนของเดิมได้ จึงจะสามารถกลับมาใช้งานได้เหมือนเดิมอีกครั้ง

รางใบมีด



รูปที่ 3

รางใบมีด



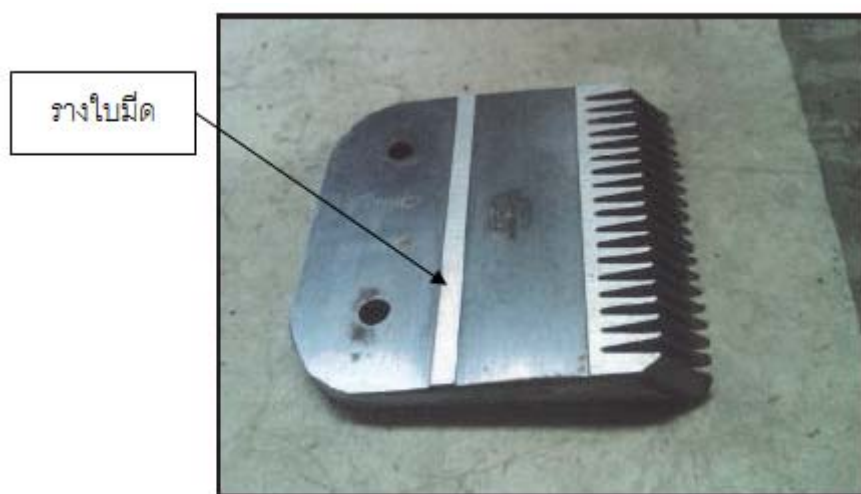
รูปที่ 4

3. ตัวหวี (The Comb Blade)

ตัวหวีถือได้ว่าเป็นส่วนสำคัญของใบมีดปัตตาเลี่ยน ซึ่งมันจะเป็นตัวกำหนดความยาวของขนสุนัขที่จะตัด ตัวหวีจะมีลักษณะ 2 รูปแบบด้วยกันคือ ฟันสูงเท่ากันทุกซี่ (Full tooth) และฟันสูงต่ำสลับกันไป (Skip tooth) แต่ปัจจุบันมีผู้ผลิตบางยี่ห้อ เช่น Andis ได้ออกแบบลักษณะของซี่ฟันออกมาใหม่ที่เราเรียกว่า “ShowEdge” ลักษณะของฟันประเภทนี้จะคล้ายกับฟันแบบ Full tooth แต่มีจำนวนฟันมากกว่า Full tooth 2 เท่า ทำให้ตัดขนสุนัขได้เรียบเนียนกว่า

รูปที่ 5 แสดงลักษณะของตัวหวีที่สมบูรณ์ตามขนาด ไม่มีการแตกหักหรือการขาดหายของซี่ฟัน และรางใบมีดไม่ได้ราบเรียบเท่ากับตัวหวี รางใบมีดจะมีลักษณะโค้งงอเล็กน้อยตามที่ผมได้เคยกล่าวไว้ในฉบับที่แล้ว ถ้ารางใบมีดมีระดับเท่ากับตัวหวีอาจจะเกิดปัญหาให้ใบมีดตั้งทั้งขนสุนัขและเกิดการพันกันของขนสุนัข ซึ่งอาจจะทำให้สุนัขบาดเจ็บได้ง่าย คุณสามารถตรวจสอบระดับของรางใบมีดด้วยตัวคุณเองโดยนำชิ้นส่วนรางใบมีดในรูปที่ 3 หรือ 4 มาประกบเข้าด้วยกัน แล้วคุณเลือกมองจากทางด้านข้างของใบมีด คุณจะเห็นช่องว่างของตัวหวีกับรางใบมีดที่มีลักษณะเป็นโค้งงอ

ในกรณีที่รางใบมีดมีระดับความสูงอยู่ในระดับต่ำเท่ากับตัวหวี แสดงว่าตัวหวีของคุณนั้นไม่สามารถนำมาซ่อมแซมแก้ไขได้ คุณต้องซื้อใบมีดใหม่เท่านั้น



รูปที่ 5

4. ซี่ฟันของตัวหวีเสียหายหรือแตกหัก (Broken Comb Teeth)

นักกรูมเมอร์หรือช่างตัดขนสุนัขส่วนใหญ่อาจจะใช้ใบมีด #40 ในสภาพที่มีฟันหัก 1 ซี่ หรือหลายซี่ แสดงดังรูปที่ 6 ซ้ายและขวา ใบมีดทั้ง 2 ลักษณะนี้ถือได้ว่ามีลักษณะที่เป็นอันตราย ไม่ว่าจะใช้ตัดขนสุนัขตามปกติหรือใช้ควบคู่กับหวีรอง ก็สามารถทำให้สุนัขได้รับการบาดเจ็บได้ ใบมีดลักษณะดังกล่าวนี้ไม่สามารถนำมาซ่อมแซมแก้ไขได้ คุณต้องซื้อใบมีดใหม่เท่านั้น

สำหรับใบมีดที่มีขนาดระยะห่างของซี่ฟันมากกว่า #40 (เบอร์น้อยกว่า #40) และอยู่ในสภาพที่มีฟันบางซี่หายไปดังรูปที่ 7 ซ้าย คุณอาจจะยังสามารถที่จะใช้ใบมีดลักษณะประเภทนี้ได้ เพราะว่า 95%

ของใบมีดประเภทนี้ยังอยู่ในสภาพดี แต่ในรูปที่ 7 ขวา มีซี่ฟัน 2 ซี่แตกหักตรงช่วงตรงกลางของใบมีด ซึ่งเมื่อนำไปใช้ตัดขนสุนัข อาจทำให้เกิดเป็นแนวเส้นตรงบนตัวสุนัขและบางที่อาจจะตัดเข้าเนื้อสุนัขด้วย ถ้าซี่ฟันของตัวหวีมีลักษณะดังกล่าวนี้ไม่สามารถนำมาซ่อมแซมแก้ไขได้ คุณต้องซื้อใบมีดใหม่เท่านั้น



รูปที่ 6



รูปที่ 7

5. รางใบมีดของตัวหวีหายไป (Missing Rail on Comb Blade)

เมื่อรางใบมีดของตัวหวีมีลักษณะราบเรียบคล้ายรูปที่ 8 และ 9 จะเป็นสาเหตุให้ใบมีดตั้งทั้งขนสุนัข และเกิดการพันกันของขนสุนัข ซึ่งอาจจะทำให้สุนัขบาดเจ็บได้ง่าย เพราะตัวรางใบมีดนี้จะช่วยสร้างพื้นที่ว่างระหว่างฟันกับรางใบมีด อีกทั้งยังเป็นพื้นที่รองรับขนสุนัขที่ถูกตัดออกอีกด้วย

ใบมีดดังรูปที่ 8 มีเพียงข้างหนึ่งที่ราบเรียบจนมีระดับเดียวกับตัวหวี ใบมีดในข้างนี้อาจจะตั้งทั้งขนสุนัข และใบมีดอีกข้างอาจจะสามารถตัดขนสุนัขได้ ส่วนใบมีดดังรูปที่ 9 ไม่มีรางใบมีดเหลือเลย ซึ่งอาจจะทำให้ใบมีดไม่ตัดขนสุนัขเลย ใบมีดทั้ง 2 ลักษณะดังกล่าวนี้ไม่สามารถนำมาซ่อมแซมแก้ไขได้ คุณต้องซื้อใบมีดใหม่เท่านั้น



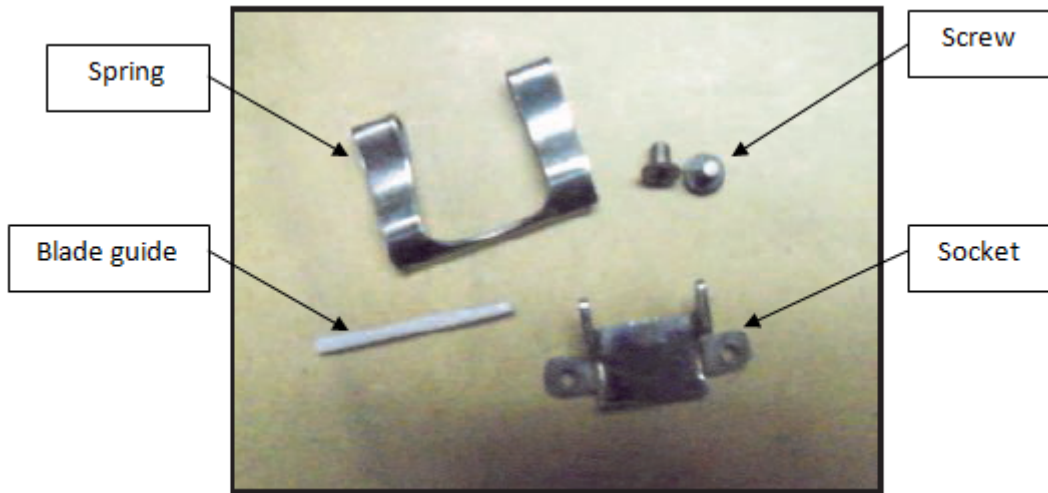
รูปที่ 8



รูปที่ 9

6. ชิ้นส่วนอื่นของใบมีด (Other Parts of Blades)

ปกติแล้วใบมีดจะมีอีกหลายชิ้นส่วนที่ประกอบเข้าด้วยกัน เช่น สกรู (screw), สปริง (spring), ยางรองใบมีด (blade guide) และ ตัวจับยึดใบมีด (socket) แสดงดังรูปที่ 10 ในกรณีที่ชิ้นส่วนทั้งหมดนี้เกิดการเสียหายหรือสูญหายไป เราสามารถหาซื้อเพื่อมาเปลี่ยนทดแทนได้ ดังนั้นในกรณีที่คุณมีใบมีดที่หมดสภาพ (ไม่สามารถนำไปลับคมได้อีก) คุณควรเก็บรักษาอะไหล่ชิ้นส่วนนั้นไว้ แล้วนำมาใช้เป็นอะไหล่ทดแทนในกรณีที่ใบมีดใบอื่นๆ เกิดการเสียหาย



รูปที่ 10

เป็นยังไงกันบ้างครับ พอจะเข้าใจจุดที่ใช้ในการสังเกตและประเมินสภาพใบมีดของคุณกันแล้วรึยังครับ ถ้าท่านใดมีข้อสงสัยหรืออยากที่จะสอบถามเพิ่มเติม สามารถติดต่อได้ที่ร้านมะหมากรูมมิ่งซ้อปได้เลยครับ 081-5675877 พบกันใหม่ฉบับหน้าครับ

MaMa Grooming Shop

www.mamagroomingshop.com

ที่มา: <http://www.northerntails.com>