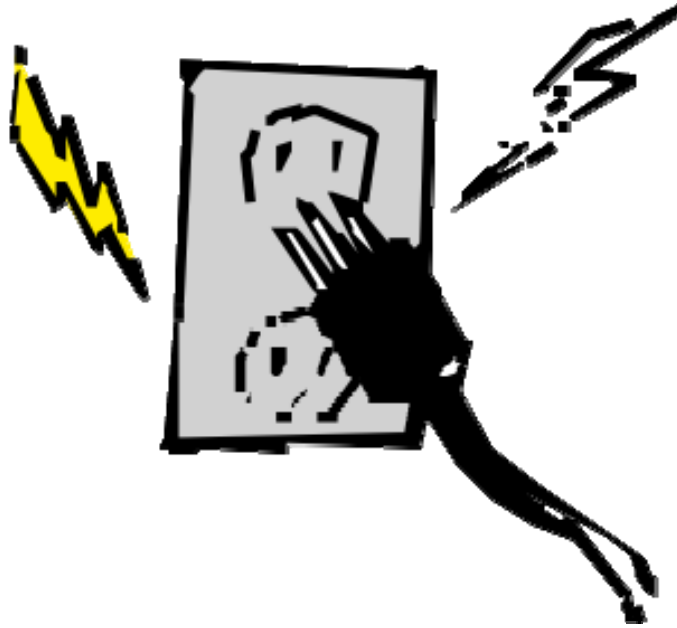


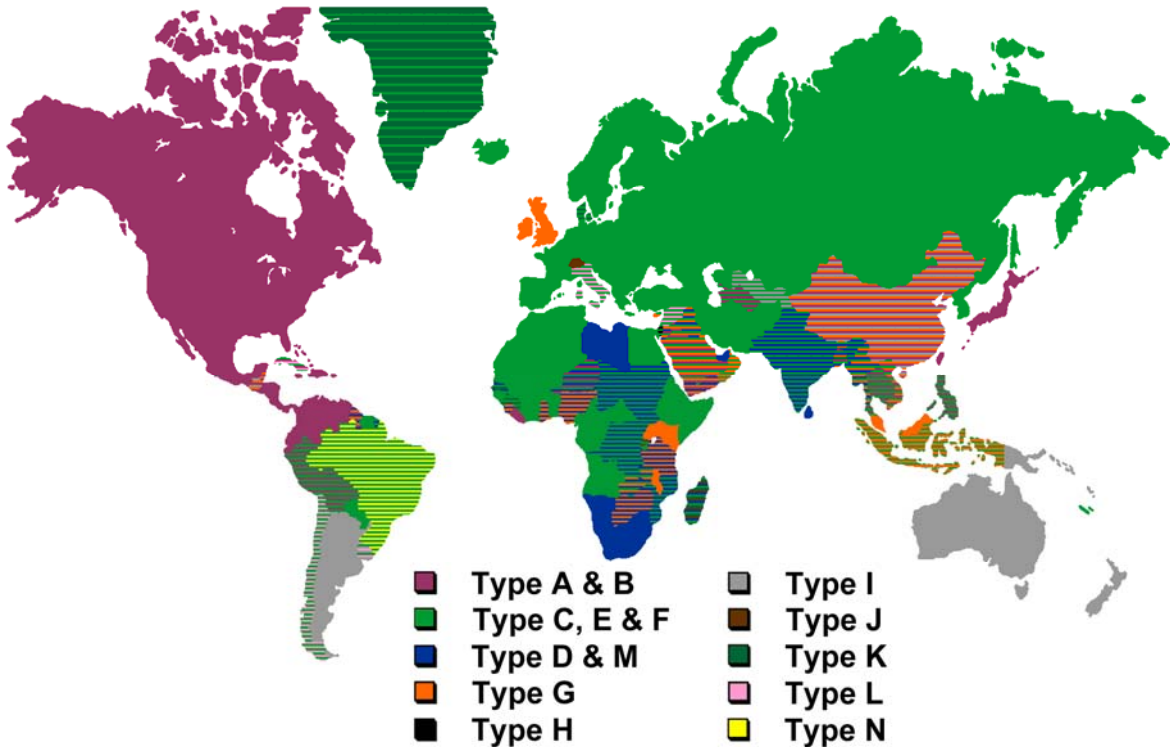
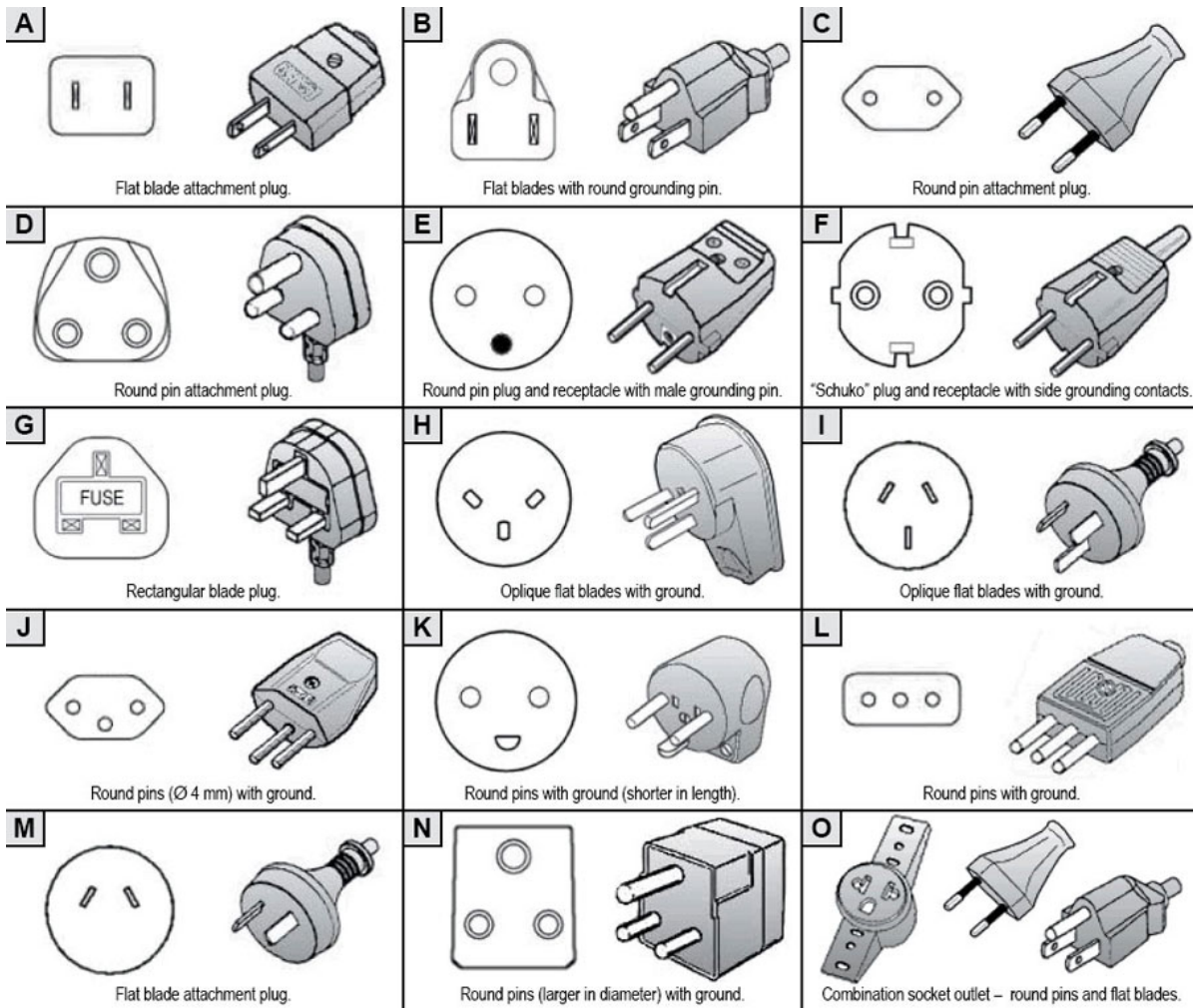
ชนิดของปลั๊กไฟและแรงดันไฟฟ้า



หลายท่านอาจจะงงกับชื่อเรื่องที่ผมจะนำมาเล่าสู่กันฟังในฉบับนี้ หัวข้อนี้มันน่าจะอยู่ในนิตยสารเทคนิคไฟฟ้ามากกว่า แต่จริงๆ แล้วมันเป็นเทคนิคพื้นฐานเบื้องต้นสำหรับการเลือกซื้ออุปกรณ์ตัดขนสุนัขจากต่างประเทศที่หลายท่านมองข้ามมันไป ลูกค้าของผมหลายท่านสงสัยว่าทำไมปลั๊กไฟบางรุ่นที่ซื้อไปต้องใช้หม้อแปลงเพื่อแปลงแรงดันไฟฟ้าจาก 220 Volts เป็น 110 Volts แถมยังต้องใช้ adapter แปลงหัวปลั๊กไฟอีก มีหลายท่านที่ผมอธิบายแล้วไม่เข้าใจ พอกลับไปถึงบ้านเอาปลั๊กไฟไปเสียบปลั๊ก ผลปรากฏว่าเครื่องดั่งบ้าง เครื่องไหม้บ้าง ทำให้ใช้งานไม่ได้ ดังนั้นในฉบับนี้ผมจะอธิบายให้เข้าใจในเรื่องชนิดของปลั๊กไฟและแรงดันไฟฟ้าเป็นสรุปแบบย่อละกันนะครับ

1. ชนิดของปลั๊กไฟและเต้าเสียบ (Plugs and Sockets)

ก่อนอื่นเลยเรามาดูกันก่อนว่า เจ้าปลั๊กไฟที่เราจะต้องใช้มีหน้าตาอย่างไรกันบ้าง ปลั๊กไฟที่ใช้กันอยู่ทั่วโลกสามารถแบ่งออกเป็น 2 กลุ่มด้วยกันคือ กลุ่มปลั๊ก 2 ขา และกลุ่มปลั๊ก 3 ขา ซึ่งขาที่ 3 นั้นจะเป็นสายกราวด์ที่เชื่อมต่อกับสายดินเพื่อป้องกันไฟฟ้าดูด โดยที่ปลั๊กไฟทั้งสองกลุ่มนั้นสามารถแบ่งแยกตามรูปทรงของขาปลั๊กได้ทั้งหมด 15 แบบ

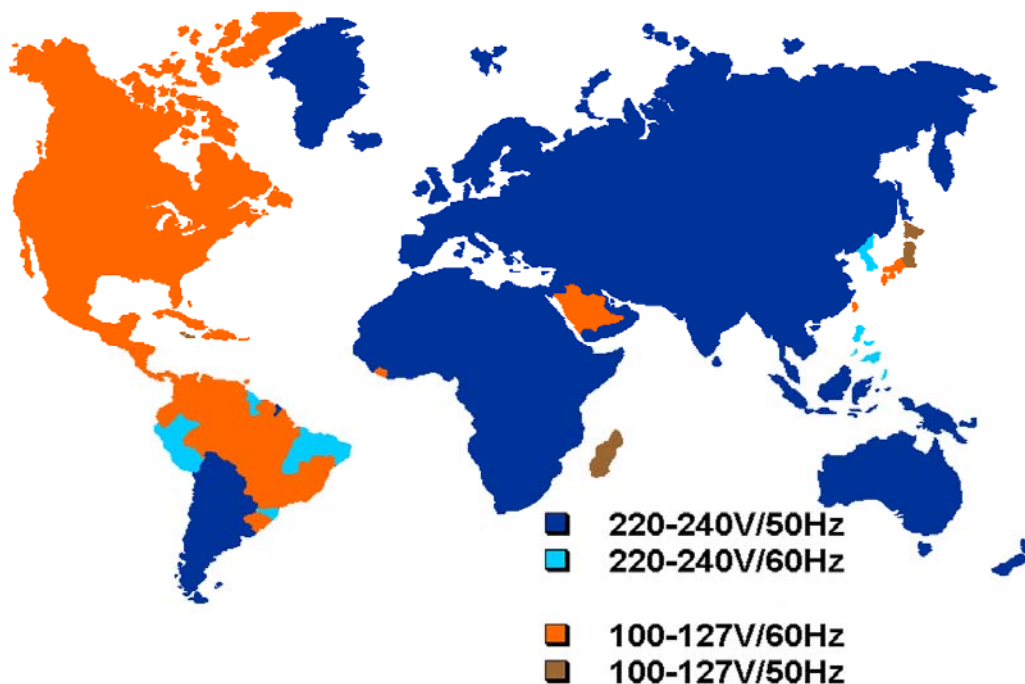


- ประเทศไทยนั้นใช้ปลั๊กไฟแบบ A, B, C, E, F
- กลุ่มประเทศทวีปยุโรปส่วนใหญ่ ใช้ปลั๊กไฟแบบ C, E, F
- กลุ่มประเทศทวีปอเมริกาเหนือ ใช้ปลั๊กไฟแบบ A, B,
- ประเทศอังกฤษ ใช้ปลั๊กไฟแบบ G
- ประเทศออสเตรเลีย ใช้ปลั๊กไฟแบบ I

เมื่อรู้แล้วว่าหน้าตาปลั๊กไฟของเราเป็นแบบไหน ถ้าต่างกันก็หาซื้อตัวแปลงปลั๊กไฟมาใช้แค่นั้นเอง ไม่ยากเลยใช่ไหมครับ

2. แรงดันไฟฟ้า (Voltage)

แรงดันไฟฟ้าที่ใช้กันอยู่บนโลกของเรานี้ จะแบ่งออกเป็น 2 กลุ่มด้วยกันคือ กลุ่มประเทศในแถบทวีปยุโรป และประเทศส่วนใหญ่ในโลก รวมถึงประเทศไทยด้วย ซึ่งจะใช้แรงดันไฟฟ้าระหว่าง 220-240 Volts ส่วนอีกกลุ่มเป็นประเทศในแถบทวีปอเมริกาและญี่ปุ่น ซึ่งจะใช้แรงดันไฟฟ้าระหว่าง 110-127 Volts



3. วิธีการดูว่าอุปกรณ์ตัดขนสุนัขจากต่างประเทศสามารถใช้ได้ทันทีหรือไม่

ถ้าคุณจะนำอุปกรณ์ตัดขนสุนัขจากต่างประเทศมาใช้ คุณจำเป็นต้องดูว่าอุปกรณ์ไฟฟ้าที่คุณจะนำไปใช้ สามารถใช้ได้เลยทันทีหรือว่าต้องใช้ตัวแปลงไฟจาก 110V-127V มาเป็น 220V-240V ก่อน

วิธีสังเกต ให้สังเกตป้ายหรือตัวหนังสือที่เป็นตัวหนังสือที่ติดหรือระบุอยู่ที่ตัวอุปกรณ์ไฟฟ้านั้นๆ ในส่วนที่ระบุว่า INPUT

เช่น INPUT : 100-240V 50/60Hz 1.2-0.6A

หมายความว่า สามารถใช้ไฟได้ตั้งแต่ 100 Volts ถึง 240 Volts ครับ นั่นคือคุณสามารถนำอุปกรณ์นี้ไปใช้ประเทศไหนก็ได้ครับ ถ้าหน้าตาของปลั๊กไฟเหมือนกัน

แต่ถ้าระบุ INPUT AC 110V 60Hz 1A

หมายความว่า ใช้ได้กับไฟเฉพาะ 110 Volts เท่านั้นครับ คุณไม่สามารถนำไปใช้กับประเทศที่ใช้ไฟ 220V หรือ 240V ได้เลยครับ นอกจากคุณจะต้องมีตัวแปลงไฟ(หม้อแปลง)จาก 220V เป็น 110V ก่อนครับ และนอกจากนั้นคุณจะต้องทราบกระแสไฟฟ้าที่ใช้ด้วยครับ โดยสังเกตจากตัวเลขหน้าอักษร A ครับ จากตัวอย่างนี้ คุณจะต้องใช้ตัวแปลงไฟ(หม้อแปลง) ที่ควรมีขนาดมากกว่า 1A ครับ น้อยกว่าไม่ได้เลยครับ เดี่ยวหม้อแปลงอันนี้จะไหม้ เพราะจ่ายกระแสไฟฟ้าให้อุปกรณ์ไฟฟ้าไม่พอครับ

จากตัวอย่างข้างต้นแสดงให้เห็นว่า ปัดตาเลียนที่ใช้แรงดันไฟฟ้า 110 Volts จึงไม่สามารถมาเสียบกับเต้าเสียบปลั๊กไฟในบ้านเราที่ใช้แรงดันไฟฟ้า 220 Volts ได้โดยตรง เนื่องจากแรงดันไฟฟ้าที่ต่างกัน 2 เท่า ปัดตาเลียนจะหมุนเร็วขึ้นเป็น 2 เท่า จึงมีผลทำให้เครื่องดัง แฉงวงจรมันไหม้ จนทำให้ไม่สามารถใช้งานปัดตาเลียนได้ ด้วยเหตุนี้เองจึงจำเป็นต้องใช้หม้อแปลงเพื่อแปลงแรงดันไฟฟ้าจาก 220 Volts เป็น 110 Volts ซึ่งหม้อแปลงนี้สามารถหาซื้อได้ตามบ้านหม้อหรือร้านขายอุปกรณ์เครื่องใช้ไฟฟ้าบางร้าน



หลายท่านยังคงสงสัยอีกว่า แล้วทำไมผมยังนำเข้าปัดตาเลียนที่ใช้แรงดันไฟฟ้า 110V มาขาย ทั้งที่มันมีการใช้งานที่ยุงยาก ผมขอบอกเลยว่าปัดตาเลียนที่ใช้แรงดันไฟฟ้า 110V มีราคาที่ถูกกว่าปัดตาเลียนที่ใช้แรงดันไฟฟ้า 220V พอสมควร ด้วยเหตุนี้เองลูกค้าหลายท่านที่เข้าใจในระบบแรงดันไฟฟ้า 110V จึงขอร้องให้ผมนำเข้าปัดตาเลียนที่ใช้แรงดันไฟฟ้า 110V มาขาย ซึ่งปัดตาเลียนที่ใช้แรงดันไฟฟ้า 110V มีลักษณะฟังก์ชันการใช้งานที่เหมือนกับปัดตาเลียนที่ใช้แรงดันไฟฟ้า 220V ทุกประการ เพียงแต่เวลาในการใช้งาน

ต้องเสียบปลั๊กผ่านหม้อแปลงไฟเท่านั้นและอะไหล่ปลั๊กตาเปลี่ยนส่วนใหญ่กว่า 90% ใช้ร่วมกันได้ ยกเว้น
แผงวงจรและมอเตอร์

เป็นไงกันบ้างครับพอจะเข้าใจชนิดของปลั๊กไฟและแรงดันไฟฟ้ากันบ้างไหม ผมหวังว่ามันคงเป็นประโยชน์
สำหรับทุกท่านที่กำลังจะเลือกใช้ปลั๊กตาเดียนหรืออุปกรณ์ตัดชนสุนัขอื่นๆ ที่ใช้แรงดันไฟฟ้า 110V ได้อย่าง
ถูกต้องซะที จะได้ไม่ต้องกังวลเรื่องเครื่องใหม่หรือเครื่องพัง ถ้าสงสัยหรืออยากสอบถามข้อมูลเพิ่มเติม
สามารถสอบถามได้ที่ร้านของเราเลยนะครับ ยินดีให้คำปรึกษาแนะนำครับ พบกันใหม่ฉบับหน้าครับ

MaMa Grooming Shop
www.mamagroomingshop.com

ที่มา: <http://users.telenet.be/worldstandards/electricity.htm>
<http://www.bloggang.com/viewdiary.php?id=chiangmai&group=5>