

# สายไฟปลั๊กตาเลียนขาดบ่อย ทำไงดี?



สวัสดีท่านผู้อ่านทุกท่านครับ พอดีช่วงนี้ผมได้ซ่อมปลั๊กตาเลียนเยอะมาก หลายตัว และที่มาซ่อมส่วนใหญ่ก็จะมีแต่เรื่องเปลี่ยนและตัดต่อสายไฟ ดังนั้นฉบับนี้เลยขอหยิบยกประเด็นเรื่องการเปลี่ยนสายไฟปลั๊กตาเลียนมาเล่าสู่กันฟังหน่อยนะกันนะครับ

อาการของปลั๊กตาเลียนที่คุณสามารถสังเกตได้อย่างชัดเจนเมื่อมีปัญหาที่เกิดขึ้นจากสายไฟ คือ ปลั๊กตาเลียนของคุณจะติตๆ ดับๆ อยู่ตลอดเวลา เดี่ยวติตเดี่ยวดับ ซึ่งสาเหตุหลักๆ ที่ทำให้ปลั๊กตาเลียนมีอาการแบบนี้ได้แก่

1. ชอบกระชากสายไฟปลั๊กตาเลียนเป็นประจำ ขณะตัดขนสุนัข
2. เก็บสายไฟปลั๊กตาเลียนไม่ถูกวิธี (หักงอสายปลั๊กตาเลียนมากเกินไป)

จากทั้ง 2 สาเหตุนี้เอง จะส่งผลให้สายทองแดงที่อยู่ด้านในสายไฟหักและขาด ซึ่งคุณจะไม่สามารถมองเห็นด้วยตาเปล่าแน่นอน แต่คุณารู้เพราะว่ามันจะส่งผลให้ปลั๊กตาเลียนของคุณติตๆ ดับๆ

ถ้าคุณปล่อยให้มันติตๆ ดับๆ แบบนี้นานไป บางทีมันอาจจะทำให้เกิดไฟฟ้าช็อต แล้วส่งผลให้แผงวงจร (Switchboard) ใหม่ได้ คุณสามารถซื้ออะไหล่ switchboard (220V) ตัวใหม่มาเปลี่ยนได้ แต่ราคาก็ตั้ง 2,400 บาท (อ้างอิงราคาร้าน MaMa Grooming Shop)

จุดที่สายไฟคุณหักและขาดบ่อยจะอยู่ตรงปลายสุดของข้อต่อปลั๊กตาเลียน ดังรูป เพราะตรงข้อต่อนี้จะแข็ง แต่ตัวสายไฟจะอ่อนตัวได้มากกว่า



ดังนั้นผมจะมาแนะนำวิธีตัดต่อเปลี่ยนสายไฟปลั๊กตาเลียนแบบราคาประหยัด ซึ่งคุณก็สามารถทำด้วยตัวเองได้ โดยไม่จำเป็นต้องซื้อสายไฟปลั๊กตาเลียนเส้นใหม่ โดยมีอุปกรณ์ที่ใช้ดังนี้ครับ

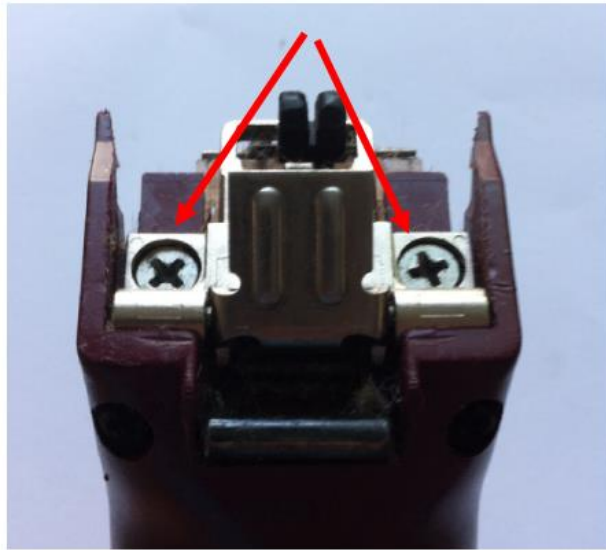
- ไขควงแฉก ขนาดใหญ่
- ไขควงแบนขนาดเล็ก
- คัตเตอร์

เมื่ออุปกรณ์ทุกอย่างพร้อมแล้วเรามาเริ่มขั้นตอนการตัดต่อสายไฟกันเลยดีกว่า

1. ใช้มือถอดฝาปิดส่วนหัวปลั๊กตาเลียนออก (Cap)



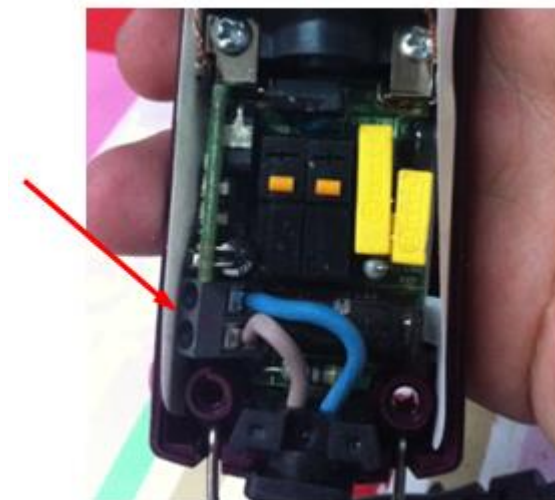
2. พลิกกลับมาอีกด้าน ใช้ไขควงแฉก ขนาดใหญ่ ชั้นน็อตที่ล็อคบานพับทั้ง 2 ตัวออก



3. ใช้ไขควงแฉก ขนาดใหญ่ ชั้นน็อตที่ล็อคตัวปัตตาเลี่ยนทั้ง 4 ตัวออก



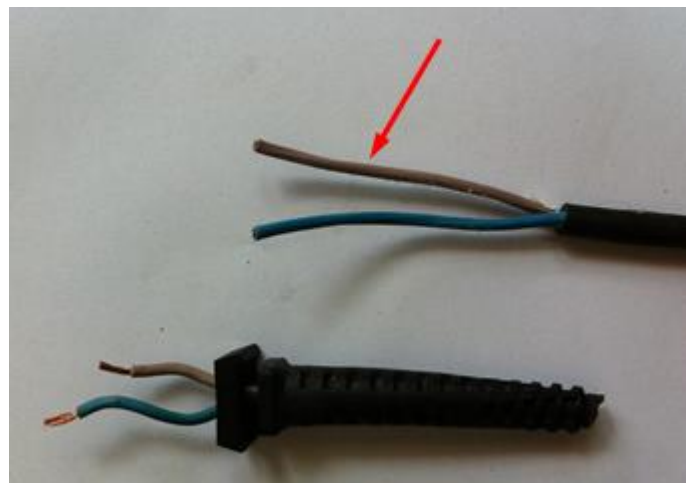
4. ใช้ไขควงแบน ขนาดเล็ก ชั้นสกรูที่ล็อคสายไฟทั้ง 2 ตัวออก



5. ใช้คัตเตอร์ตัดสายไฟปัดตาเลี่ยน ตรงช่วงสุดปลายข้อต่อ ดังรูป



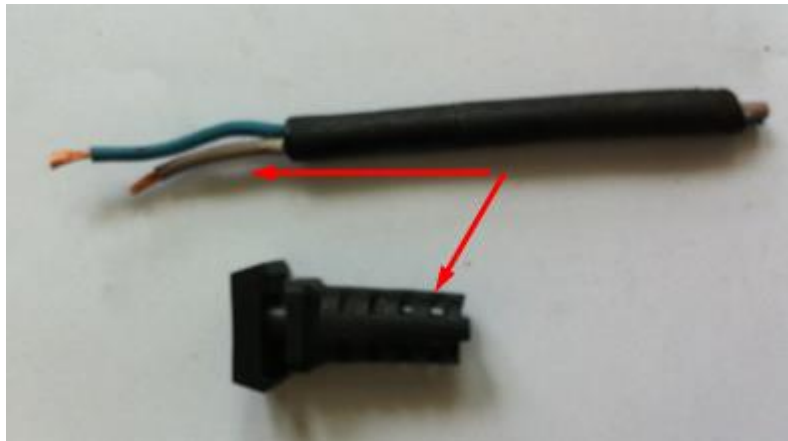
6. ใช้คัตเตอร์ปลอกเปลือกสายไฟด้านนอกประมาณ 4-5 cm. ดังรูป



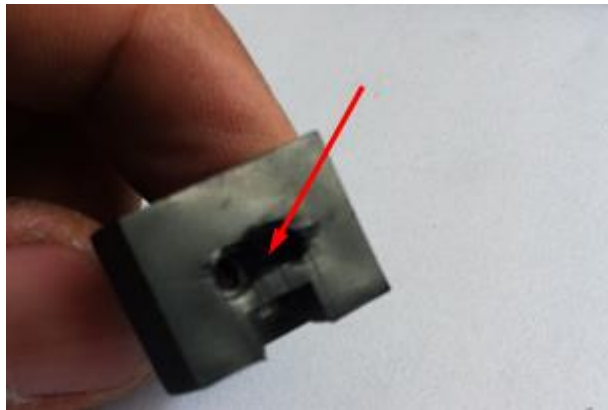
7. ใช้คัตเตอร์ปลอกหุ้มข้อต่อ จนเหลือร่องจากโคนข้อต่อ 4 ร่อง ดังรูป



8. ใช้มีดดึงสายไฟที่สอดไว้ตรงกลางออก จนสายไฟกับข้อต่อ แยกออกจากกัน ดังรูป



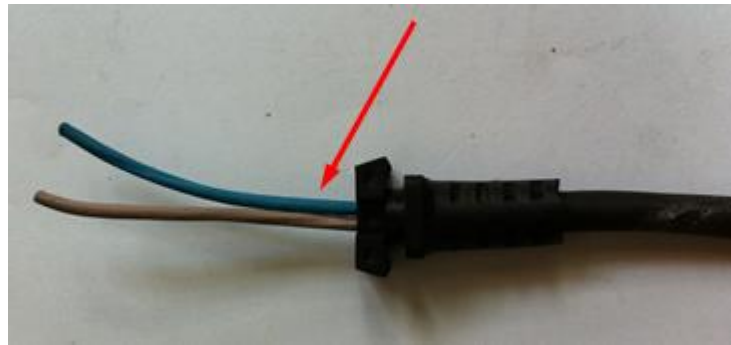
9. ใช้คัตเตอร์ตัดร่องที่อยู่ตรงกลางข้อต่อออก ดังรูป



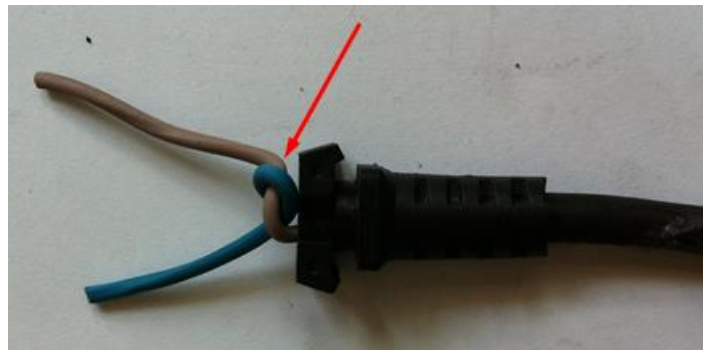
10. ใช้ไขควงขนาดใหญ่มากขึ้นแทงลง เพื่อขยายรูตรงข้อต่อให้ใหญ่ขึ้น ดังรูป



11. นำสายไฟมาสอดร้อยผ่านข้อต่อ ดังรูป



12. ทำการผูกปมสายไฟ เพื่อเป็นตัวล็อกไม่ให้สายไฟเคลื่อนขยับ ดังรูป



13. ปลอกเปลือกสายไฟ ที่ปลายสายไฟของสายไฟทั้งสองเส้น ประมาณ 3-5 mm. ดังรูป



14. นำสายไฟที่ได้ไปต่อเข้ากับปลั๊กตาเลียน ดังรูป



## 15. ทำการประกอบปลั๊กตาเลี่ยนให้กลับไปเหมือนเดิมอีกครั้ง



เป็นยังไงบ้างครับกับเทคนิคการตัดต่อสายไฟปลั๊กตาเลี่ยน ไม่ยากเลยใช่ไหม ท่านไหนที่พอมีความรู้เรื่องการตัดต่อสายไฟ ก็สามารถทำได้ด้วยตัวเองเลยไม่ยาก ถ้าท่านไหนไม่เคยตัดต่อสายไฟ ผมแนะนำให้ไปหาช่างซ่อมเครื่องใช้ไฟฟ้าดีกว่าครับ แล้วนำเทคนิคการตัดต่อสายไฟปลั๊กตาเลี่ยนที่ผมได้อธิบายเอาไปให้เค้าดูเลยครับ ไม่เกิน 10 นาที เค้าซ่อมให้คุณเสร็จเลยครับ

ส่วนที่สำคัญที่สุดของการตัดต่อสายไฟปลั๊กตาเลี่ยน คือ คุณต้องเก็บขั้วข้อต่อปลั๊กตาเลี่ยนไว้ เพียงแค่นี้คุณสามารถจะเปลี่ยนสายสั๊กก็เส้นก็ได้ครับ

ผมหวังว่าผู้อ่านทุกท่านคงได้รับประโยชน์บ้างนะครับ พบกันใหม่ฉบับหน้าครับ

**MaMa Grooming Shop**

[www.mamagroomingshop.com](http://www.mamagroomingshop.com)