

เผยหมดเปลือกกับปัตตาเลี่ยน Andis



สวัสดีท่านผู้อ่านทุกท่านครับ ฉบับนี้ผมได้หยิบยกประเด็นการเรียกชื่อชิ้นส่วนหรืออะไหล่ของปัตตาเลี่ยน Andis ที่ใช้กันแพร่หลายในบ้านของเรามาเล่าสู่กันฟัง เพราะบ่อยครั้งที่ลูกค้าของร้านเราหลายท่าน ไม่ได้เปิดอ่านศึกษาข้อมูลชิ้นส่วนหรืออะไหล่ของปัตตาเลี่ยน Andis ผ่านทาง website ของร้านเรา บางท่านก็จะโทรมาสั่งอะไหล่กับคุณอิสริยยท์ทันที บ่อยครั้งที่เรียกชื่อผิดบ้าง ถูกบ้าง บางครั้งทำให้เกิดการส่งสินค้าที่ผิดพลาดขึ้น ดังนั้นเพื่อป้องกันการผิดพลาดและสื่อสารให้เข้าใจตรงกัน ผมจะมาเผยหมดเปลือกให้ดูกันเลยว่า ชิ้นส่วนด้านในของปัตตาเลี่ยน Andis มันมีอะไรกันบ้าง

ผมขอยกตัวอย่างปัตตาเลี่ยน Andis รุ่นยอดนิยม คือ Andis AGC Super 2 Speed (230V) สีแดง รหัส 23145 รุ่นนี้ มาเป็นตัวอย่างในการอธิบายละกันนะครับ เรามาดูกันครับว่าแต่ละชิ้นส่วนมีชื่อเรียกอะไรกันบ้าง ผมขออธิบายเฉพาะชิ้นส่วนที่สำคัญๆ และเสียบ่อยเท่าที่นั่นนะครับ เพราะพื้นที่ของคอลัมน์มีจำกัด

รายการที่ 1 - **#65266 Drive Cap** เรียกว่า ฝาปิดส่วนหัวปัตตาเลี่ยน ปัตตาเลี่ยนในตระกูล AGC ที่ใช้กระแสไฟฟ้า 110V หรือ 230V สามารถใช้ฝาปิดส่วนหัวปัตตาเลี่ยนแทนกันได้ทุกรุ่น ทุกสี



Drive Cap

รายการที่ 2 – **Upper Housing Assembly** เรียกว่า ฝาปิดตัวเครื่องด้านบน สำหรับปัตตาเลี่ยนที่ใช้กระแสไฟฟ้า 230V จะมีอยู่ 2 รุ่นด้วยกันคือ

- 2a - #23871 เป็นตัวฝาปิดเครื่องตัวด้านบนของเครื่องรุ่นใหม่ที่ถูกผลิตตั้งแต่ปี 2553 เป็นต้นไป จะต้องใช้ร่วมกับแผงวงจร (#63459) ที่เป็นปุ่มสีส้มเท่านั้น

- 2b - #23879 เป็นตัวฝาปิดเครื่องตัวด้านบนของเครื่องรุ่นเก่าที่ถูกผลิตก่อนปี 2553 จะต้องใช้ร่วมกับแผงวงจร (#63143) ที่เป็นปุ่มสีขาวเท่านั้น

ส่วนฝาปิดตัวเครื่องด้านบน สำหรับปัตตาเลี่ยนที่ใช้กระแสไฟฟ้า 110V สามารถใช้ทดแทนกันได้ทุกสี



Upper Housing Assembly

รายการที่ 5 – **Circuit Board** เรียกว่า แผงวงจร, สวิตช์บอร์ด สำหรับปัตตาเลี่ยนที่ใช้กระแสไฟฟ้า 230V จะมีอยู่ 2 รุ่นด้วยกันคือ

- 5a - #63459 เป็นแผงวงจรของเครื่องรุ่นใหม่ที่ถูกผลิตตั้งแต่ปี 2553 เป็นต้นไป ปุ่มปรับความเร็วจะเป็นสีส้ม จะต้องใช้ร่วมกับฝาปิดเครื่องตัวด้านบน (#23879) เท่านั้น

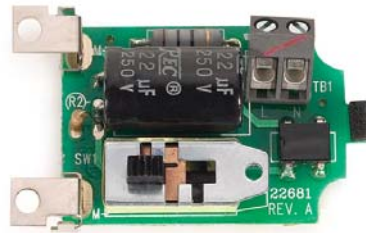
- 5b - #63143 เป็นแผงวงจรของเครื่องรุ่นเก่าที่ถูกผลิตก่อนปี 2553 ปุ่มปรับความเร็วจะเป็นสีขาว จะต้องใช้ร่วมกับฝาปิดเครื่องตัวด้านบน (#23879) เท่านั้น ปัจจุบันไม่ได้ผลิตขายแล้ว

ในกรณีที่แผงวงจร (#63143) ปุ่มสีขาวเสีย ต้องเปลี่ยนไปใช้แผงวงจร (#63459) ปุ่มสีส้ม อีกทั้งยังต้องเปลี่ยนไปใช้ฝาปิดตัวเครื่องด้านบน (#23871) ด้วย เพราะไม่สามารถนำฝาปิดตัวเครื่องอันเดิมมาใช้งานได้

แผงวงจรสำหรับปัตตาเลี่ยนที่ใช้กระแสไฟฟ้า 230V ปุ่มที่ใช้ในการปรับเลือกความเร็วจะเป็นแบบปุ่มกด 2 ปุ่ม ส่วนแผงวงจรสำหรับปัตตาเลี่ยนที่ใช้กระแสไฟฟ้า 110V ปุ่มปรับความเร็วจะเป็นแบบเลื่อนขึ้นเลื่อนลง



แผงวงจรที่ใช้กระแสไฟฟ้า 230V



แผงวงจรที่ใช้กระแสไฟฟ้า 110V

รายการที่ 13 - **#S63897 Hinge Assembly** เรียกว่า บานพับ, ลื่นใส่ใบมีด ปัดตาเลี่ยนที่สามารถถอดเปลี่ยนใส่ใบมีดตระกูล A5 ได้ทุกรุ่น จะใช้บานพับ (#S63897) เท่านั้น



Hinge Assembly

รายการที่ 14 - **#64537 Blade Lock** เรียกว่า ตัวล็อกใบมีด ปัดตาเลี่ยนที่สามารถถอดเปลี่ยนใส่ใบมีดตระกูล A5 ได้ทุกรุ่น จะใช้ตัวล็อกใบมีด (#64537) เท่านั้น



Blade Lock

รายการที่ 17 - **#27847 Carbon Brush with Shunt** เรียกว่า แปรงถ่าน ปัดตาเลี่ยนตระกูล AGC ไม่ว่าจะใช้กระแสไฟฟ้า 110V หรือ 230V จะใช้ตัวแปรงถ่าน #27847 เท่านั้น ทุกครั้งที่เปลี่ยนแปรงถ่านต้องใช้แปรงถ่าน 2 ชิ้น



Carbon Brush with Shunt

รายการที่ 20 - **#64027 Blade Guide** เรียกว่า ยางรองใบมีด ใบมีด Andis ที่เป็นตระกูล A5 ได้ จะใช้ยางรองใบมีด (#64027) เท่านั้น

รายการที่ 22 - **#21977 Armature Assy (w/ Plastic Can)** เรียกว่า แกนมอเตอร์, ทุ่นทองแดง เป็นมอเตอร์สำหรับปัตตาเลี่ยนที่ใช้กระแสไฟฟ้า 230V เท่านั้น ไม่สามารถนำไปใช้กับปัตตาเลี่ยนที่ใช้กระแสไฟฟ้า 110V ได้



Armature Assy (w/ Plastic Can)

รายการที่ 26 - **#S20651 Blade Drive Assembly** เรียกว่า ตัวขับใบมีด, ตัวเขี่ยใบมีด ปัตตาเลี่ยนที่สามารถถอดเปลี่ยนใส่ใบมีดตระกูล A5 ได้ทุกรุ่น จะใช้ตัวขับใบมีด (#S20651) เท่านั้น



Blade Drive Assembly

รายการที่ 29 - **Cord Set (230V)** เรียกว่า สายไฟ สำหรับปัตตาเลี่ยนที่ใช้กระแสไฟฟ้า 230V จะมีอยู่ 3 รุ่นด้วยกัน แยกตามรูปแบบปลั๊กไฟและเต้าเสียบของแต่ละประเทศ ปัตตาเลี่ยนที่นำเข้ามาขายในบ้านเราปลั๊กไฟจะเป็นแบบชากลม (#65033)

ส่วนปลั๊กตาเลียนที่ใช้กระแสไฟฟ้า 110V ปลั๊กไฟจะเป็นแบบขาแบน ซึ่งสามารถใช้กับปลั๊กไฟบ้านเราได้ แต่ที่สำคัญก่อนจะใช้ปลั๊กตาเลียนที่ใช้กระแสไฟฟ้า 110V อย่าลืมเสียบผ่านหม้อแปลงไฟก่อนนะครับ ไม่งั้นปลั๊กตาเลียนของคุณจะพังและไหม้เพียงแค่วันเดียว

สุดท้ายนี้ผมต้องขอขอบคุณไว้ ณ. ที่นี้เลยว่า รูปภาพการขึ้นส่วนปลั๊กตาเลียนสีแดงรุ่นนี้ ผม download มาจาก www.andis.com แต่ผมพบว่ายังมีชิ้นส่วนที่ทาง Andis ยังไม่ได้ทำการอัปเดตรายการขึ้นส่วน แล้วต้องตัดออกจากรูปแสดงรายการขึ้นส่วน ซึ่งชิ้นส่วนนั้นก็คือ รายการที่ #34 ที่เป็นตัว RFI Capacitor Assembly ซึ่งปลั๊กตาเลียนสีแดงรุ่นนี้และสีดำที่ขายอยู่ในปัจจุบัน จะไม่มีชิ้นส่วนตัวนี้ อยู่ในเครื่องแล้ว ส่วนใหญ่ผมจะพบในปลั๊กตาเลียนสีดำที่มีอายุมากกว่า 3 ปี คือซื้อก่อนปี 2553 ถ้าเพิ่งซื้อปลั๊กตาเลียนไม่นานแล้วเจอชิ้นส่วนนี้ แสดงว่าคุณซื้อเครื่องเก่าเกินครับ ไปต่อว่าร้านที่คุณซื้อมาได้เลย

เป็นอย่างไรกันบ้างครับ ผมหวังว่าท่านผู้อ่านทุกท่านคงได้รับประโยชน์และสามารถนำไปใช้ในการเลือกซื้อชิ้นส่วนและอะไหล่ปลั๊กตาเลียน Andis ได้บ้างนะครับ สงสัยเรื่องชิ้นส่วนตัวไหนโทรสอบถามคุณอิสริย์ได้เลยครับ พบกันใหม่ฉบับหน้าครับ

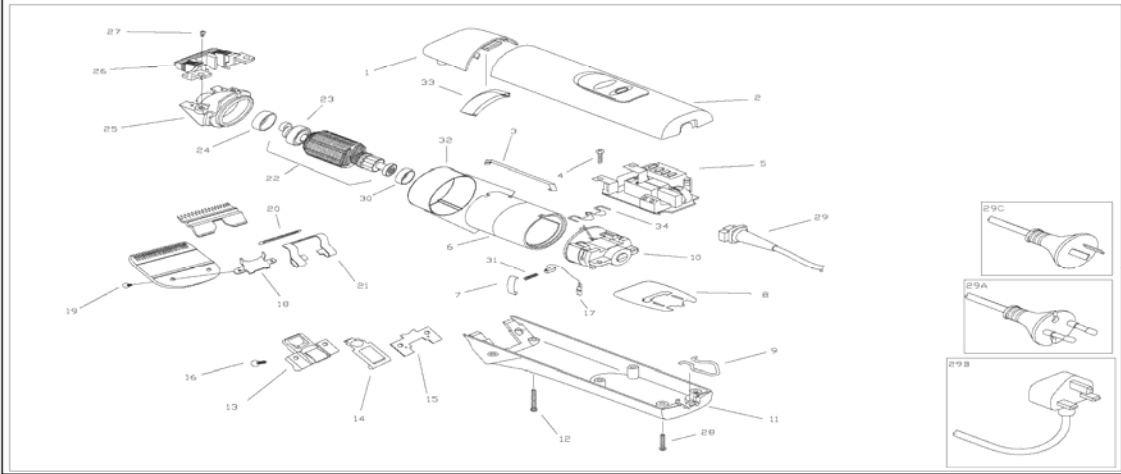
MaMa Grooming Shop

www.mamagroomingshop.com

ที่มา: www.andis.com

andis®

MODEL AGC2 SUPER CLIPPER 230/240 VOLT



ITEM NO.	PART NO.	DESCRIPTION	QTY. REQ'D
1	65266	Drive Cap - Burgundy	1
2		Upper Housing Assembly - Burgundy (Includes Upper Housing, switch actuator, switch button, and switch button lock)	
2a	23871	Upper Housing Assembly	1
2b	23879	Upper Housing Assembly (To be used with Circuit Board 63143)	1
3	27198	Motor Frame Clip	1
4	21692	Screw	2
5		Circuit Board	
5a	63459	Circuit Board - Orange switch buttons (To be used with Upper Housing Assembly 23879)	1
5b	----	Circuit Board - White switch buttons (Must be replaced with circuit board 63143 and Upper Housing 23879)	*
6	22453	Field Assembly	1
7	65805	Brush Retaining Clip	2
8	65829	Insulator	1
9	22267	Hanger Bail	1
10	63327	Rear Motor Frame	1
11		Lower Housing-Burgundy	
11a	24426	AGC Lower Housing BS - Burgundy	1
11b	24424	AGC Lower Housing VDE - Burgundy	1
11c	24422	AGC Lower Housing SAA - Burgundy	1
11d	24426	AGC Lower Housing CSA - Burgundy	1

ITEM NO.	PART NO.	DESCRIPTION	QTY. REQ'D
12	64606	Front Housing Screw	2
13	S63897	Hinge Assembly	1
14	64537	Blade Lock	1
15	64535	Lock Keeper	1
16	27864	Blade Hinge Screw	2
17	27847	Carbon Brush With Shunt	2
18	64003	Blade Bracket	1
19	64139	Blade Screw	2
20	64027	Blade Guide	1
21	64013	Tension Spring	1
22	21977	Armature Assy (w/ Plastic Cam)	1
23	27854	Plastic Cam & Bearing Assy.	1
24	21068	Large Bearing Cup	1
25	65581	Front Motor Frame	1
26	S20651	Blade Drive Assembly	1
27	15766	Blade Drive Screw	2
28	22086	Rear Housing Screw	2
29		Cord Set	
29a	65033	Cord Set (230V CE)	1
29b	65803	Cord Set (240V BS)	1
29c	64778	Cord Set (240V SAA)	1
30	21067	Small Bearing Cup	1
31	65806	Brush Spring	2
32	64991	Oil Seal	1
33	17091	Self-Adhesive Foam Pad	1
34	22686	RFI Capacitor Assembly	1

* This part is only servicable by replacing with circuit board 63143 (5a) and upper housing assembly 23879 (2b)

IMPORTANT INFORMATION

When ordering repair parts, include part number, part name and model of trimmer. For best performance, trimmer blades should be CLEANED and OILED with Andis Clipper Oil before and after use. If repair is necessary, return to any Andis Authorized Repair Service Station, or to Andis Company, 1800 Renaissance Blvd., Sturtevant, Wisconsin, 53177 U.S.A.. Pack carefully, mail either Insured Parcel Post, or U.P.S., attach a letter to outside of package explaining difficulty.

Rev-J 6/8/10

FORM 12801 Rev-J.xls

SERVICE CENTER

www.mamagroomingshop.com

