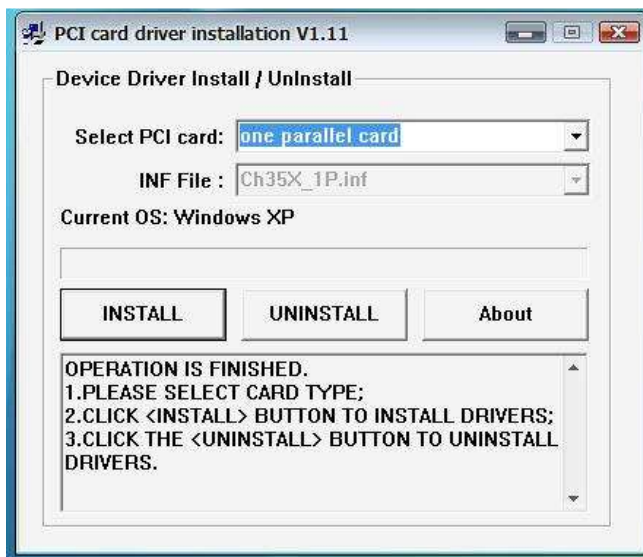


## การติดตั้ง PCI to Parallel กับ PCI Port ของเครื่องคอมพิวเตอร์

-ใช้เป็น Port 1 กรณีที่เครื่องคอมพิวเตอร์ไม่มี Port Parallel (LTP) หรือ Printer Port

-ใช้เป็น Port ที่ 2 กรณีที่ควบคุม MACH3 ใช้ Pin 2-9 เป็น Input

### 1. ติดตั้ง PCI to Parallel กับ PCI Port ของเครื่องคอมพิวเตอร์



โปรแกรมสามารถ Download ได้ที่นี่

<http://www.ziddu.com/download/19923420/PCIDRIVER.rar.html>

2. ติดตั้ง Driver PCI Port 2 เลือก One Parallel ..... เลือก Install

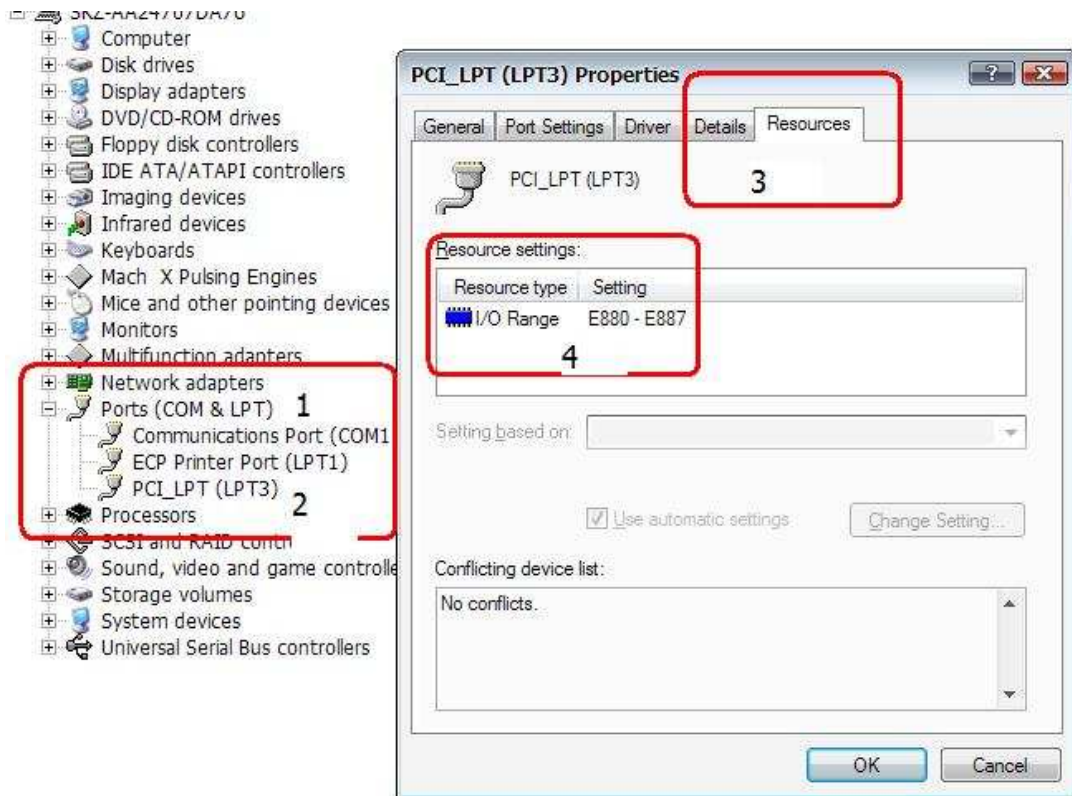
3. กำหนดให้ MACH 3 รู้จักกับ PCI to Parallel

3.1 เลือก My computer ..... Properties ..... Hardware ..... Device Manager

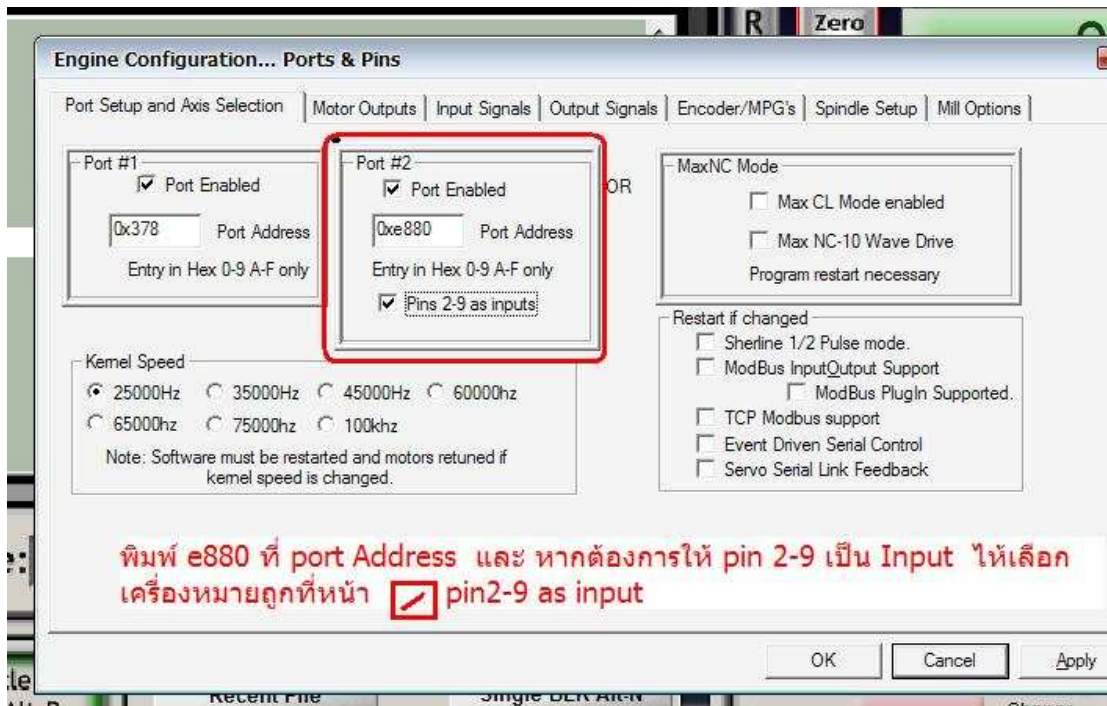
....Ports( COM & LPT) .....PCI\_LPT(LPT3).....Resources.... เลือก ตัวเลข

Resources Type Setting ( E880) ไปวางใน MACH3





3.2 พิมพ์ e880 ใน Port ที่ 2 (ตัวเลข address ของเครื่องคอมพิวเตอร์ แต่ละเครื่องอาจจะไม่ตรงกัน)



### หมายเหตุ

- การใช้เป็น Port 1 กรณีที่เครื่องคอมพิวเตอร์ไม่มี Port Parallel (LTP) หรือ Printer Port ไม่ขีดเลือก pin 2-9 as Inputs
- การใช้เป็น Port ที่ 2 กรณีที่ควบคุม MACH3 ใช้ Pin 2-9 เป็น Input ให้ขีดเลือก pin 2-9 as Inputs