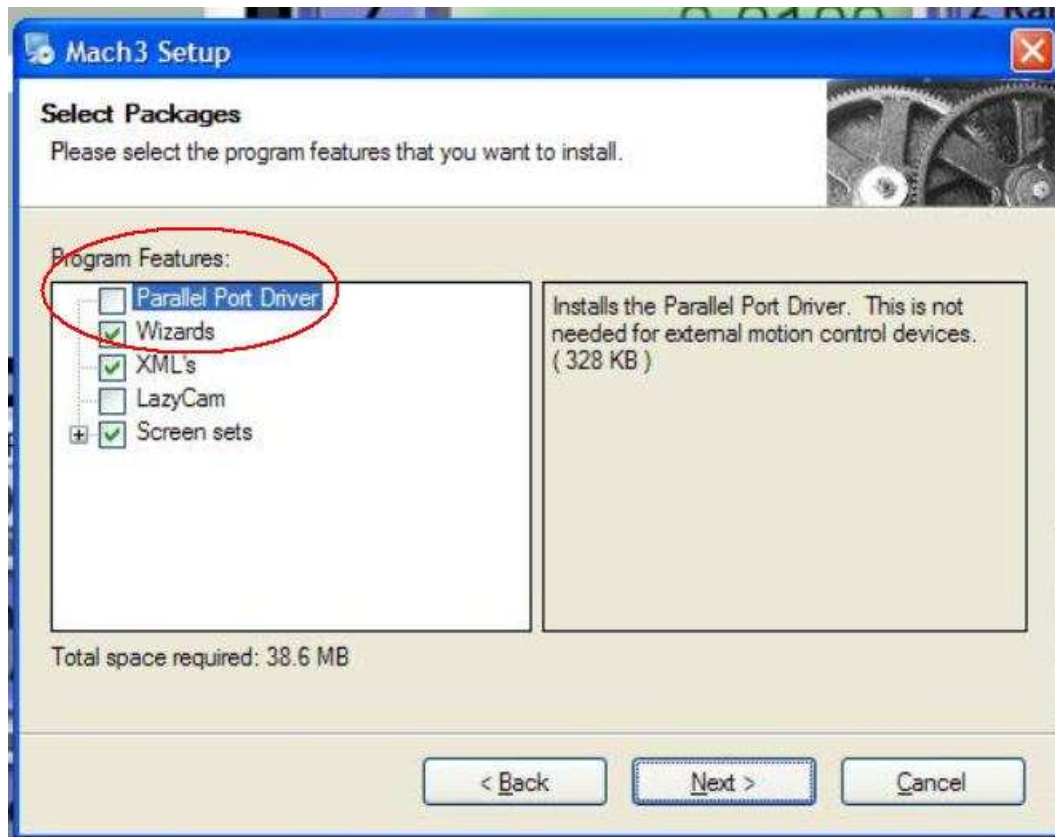


เลือกโปรแกรมที่จะติดตั้ง สำคัญที่ Driver ของ Parallel port หาก เลือก จะต้องเป็นคอมพิวเตอร์ที่มี Parallel printer port หรือ LPT port หากไม่มีหลังติดตั้ง Driver คอมพิวเตอร์จะ แฉกค์ จอเป็นสีฟ้า



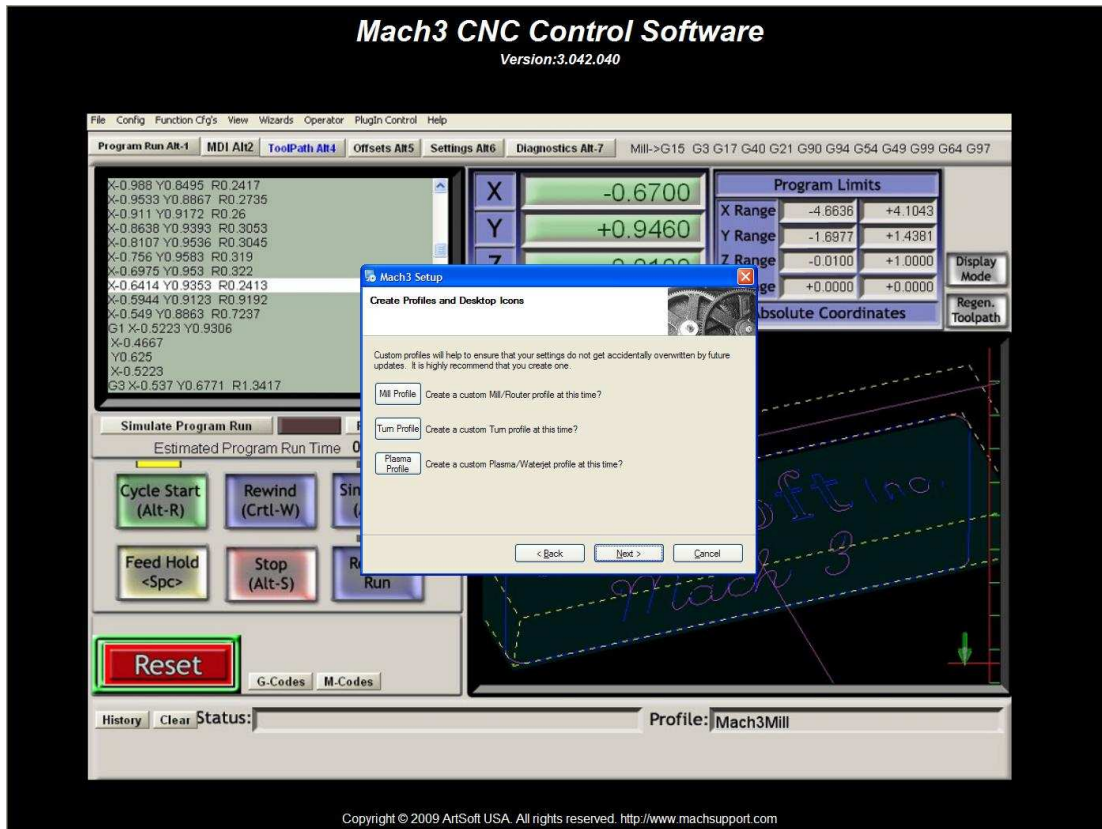
หากจะต้องลงเพื่อศึกษาโปรแกรม แบบ OFF LINE หรือเครื่องคอมพิวเตอร์ โน้ตบุค ที่ไม่มี Parallel port ต้องไม่เลือก Parallel port Driver



ยังสามารถใช้ควบคุม ระบบ CNC ได้ผ่าน port USB โดยใช้ Interface Break out board แบบ ผ่าน Port USB ติดต่อ รายละเอียดที่ [CNCTak.com](http://CNCTak.com)



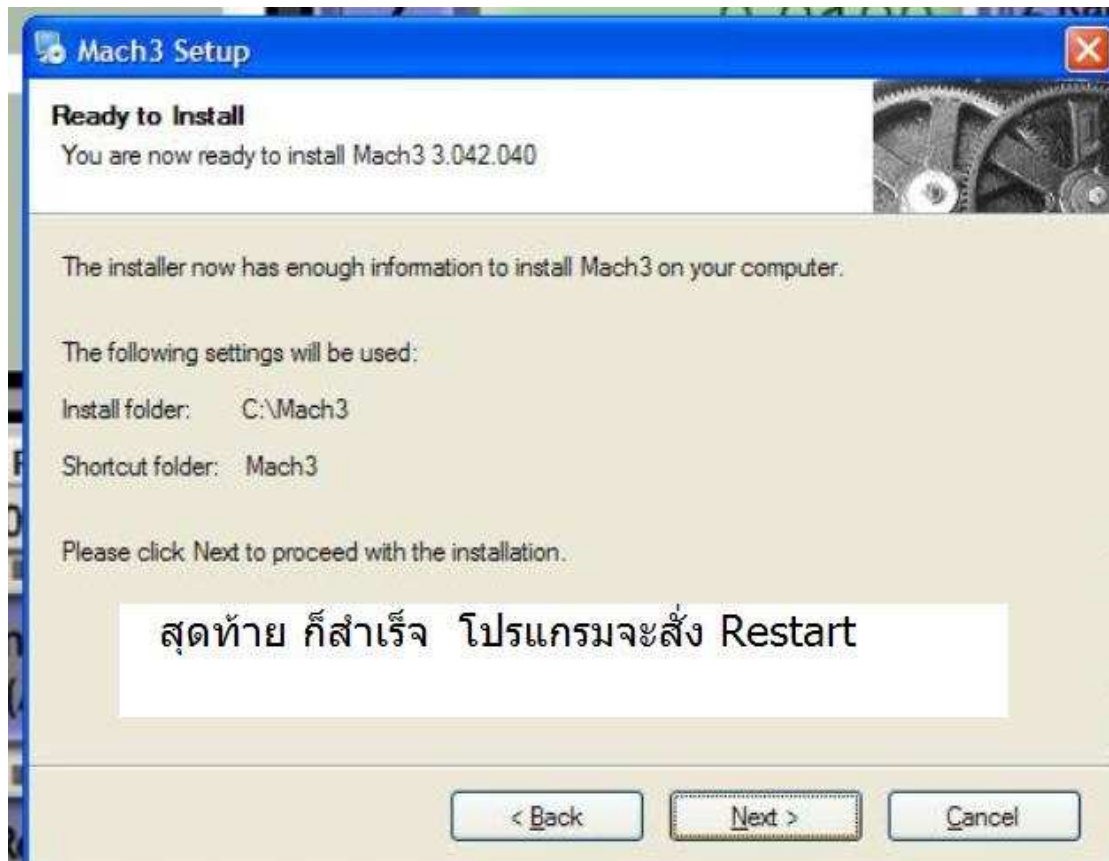
USB Interface Breakout board



การเลือกชื่อ ICON ที่แสดงบน Desktop หากไม่มีการเปลี่ยนแปลง ก็จะมี 3 profile คือ Mill , Turn & plasma profile



ต้องการเปลี่ยนชื่อ Profile เป็น Robot เพื่อ Control 6-Axis

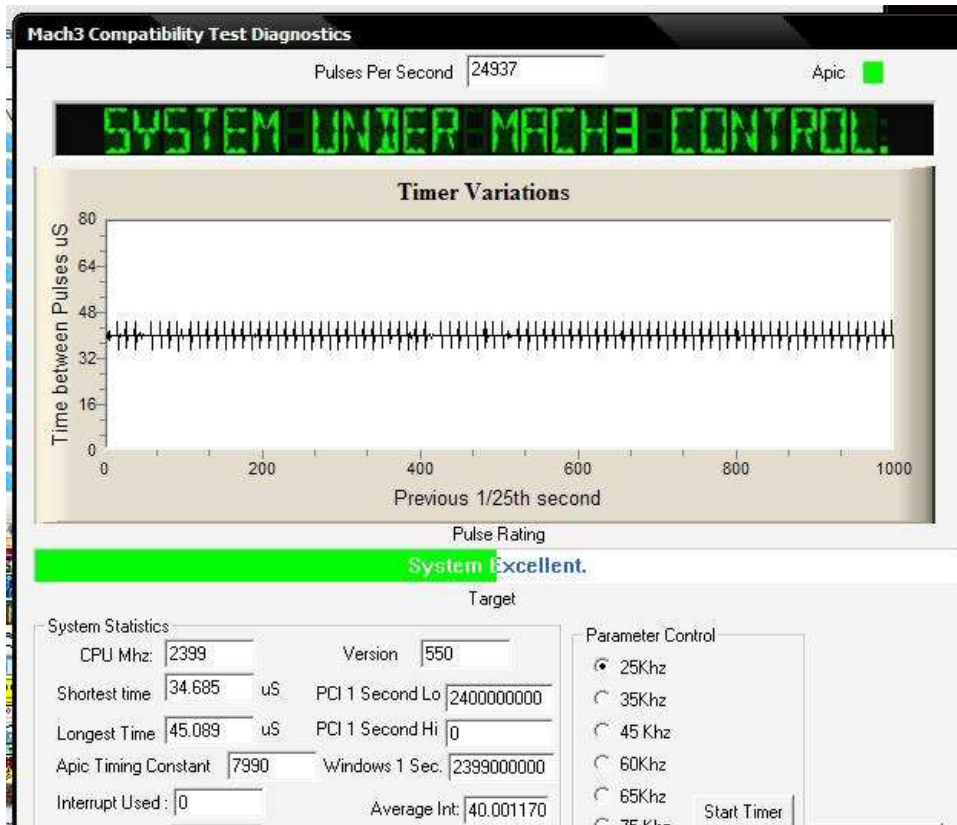
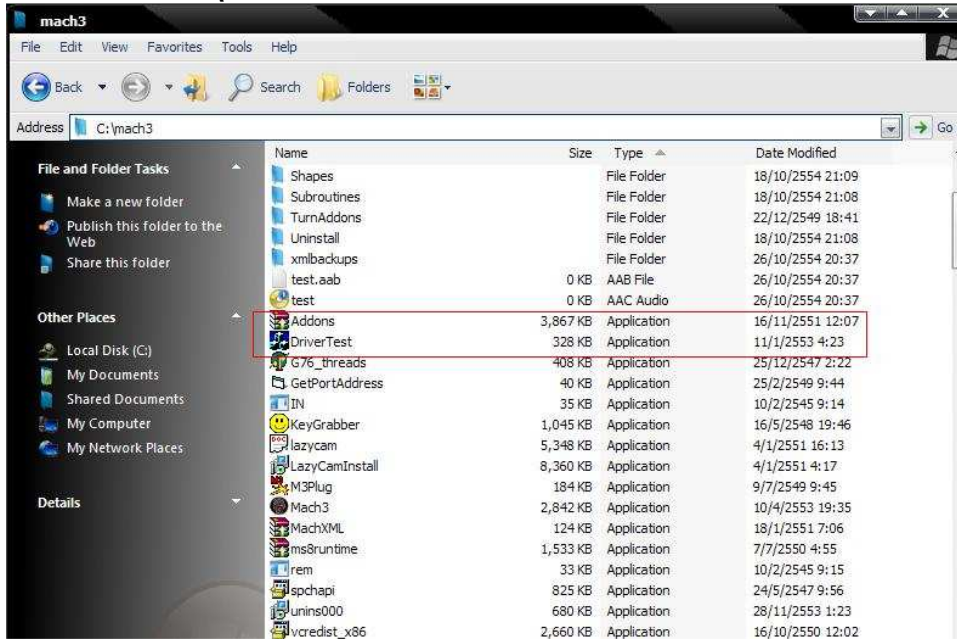


Ready to Install



## ทดสอบ

C:\mach3 double Click : Drive test



ระบบ Excellent