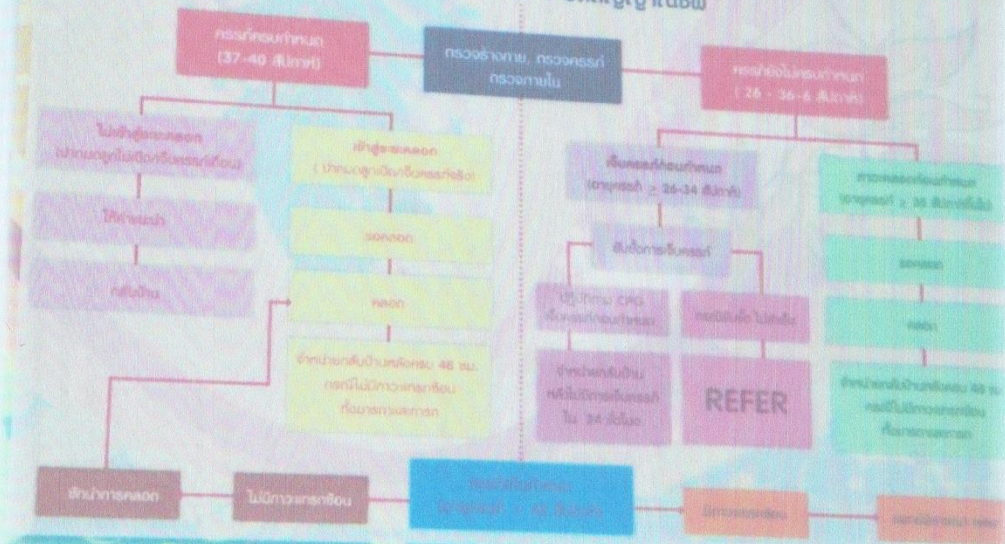


# ขั้นตอนการให้บริการงานห้องคลอด

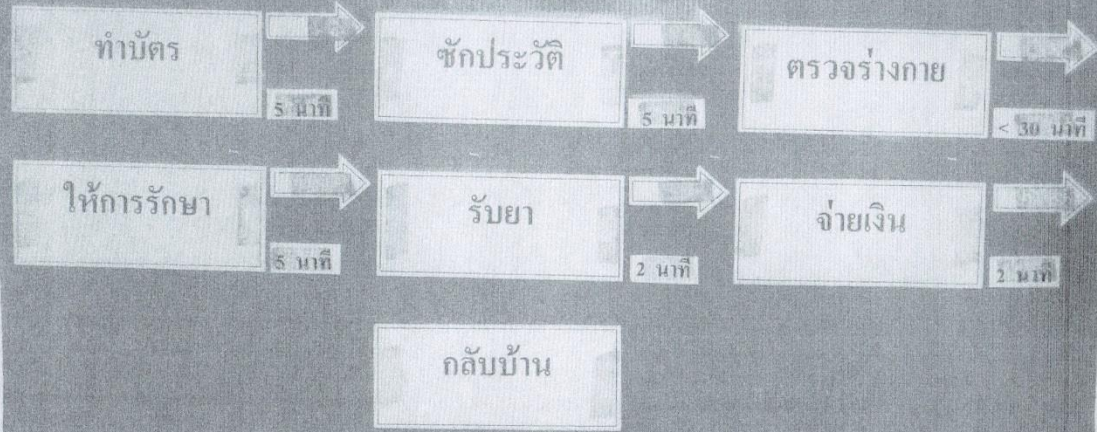
## ขั้นตอนการให้บริการงานห้องคลอด

ชกประวีติ / ชื่อน้ำหนัก / วัดสัญญาณชีพ



ขั้นตอนการรับบริการแพทย์แผนไทย

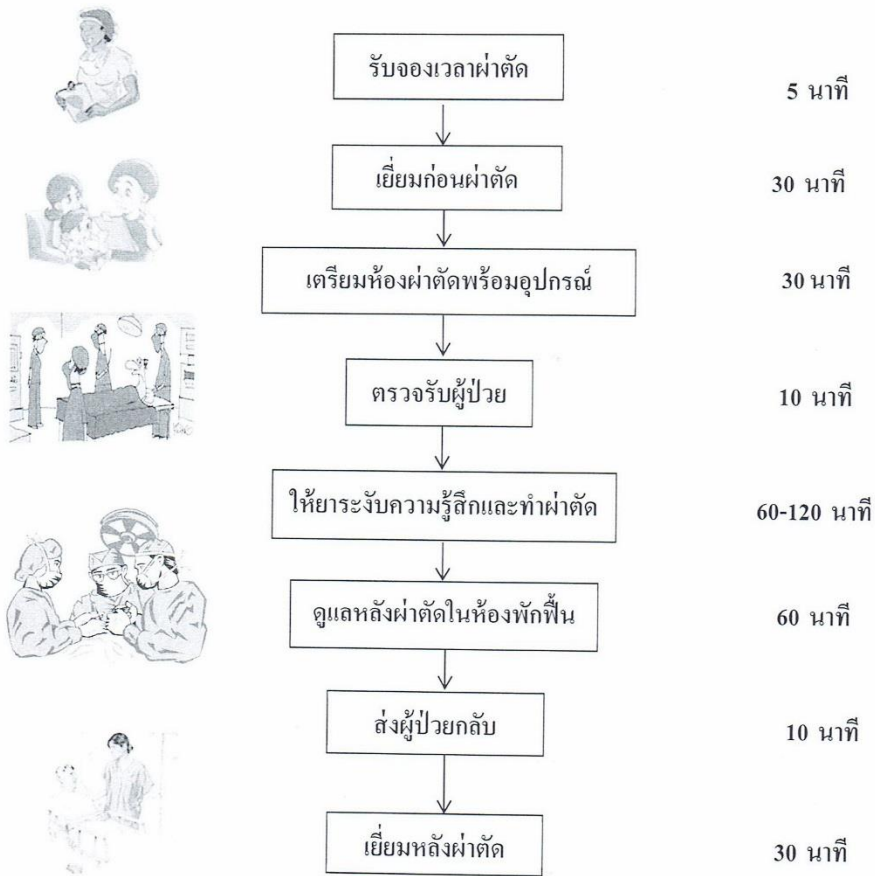
( ONE STOP SERVICE )

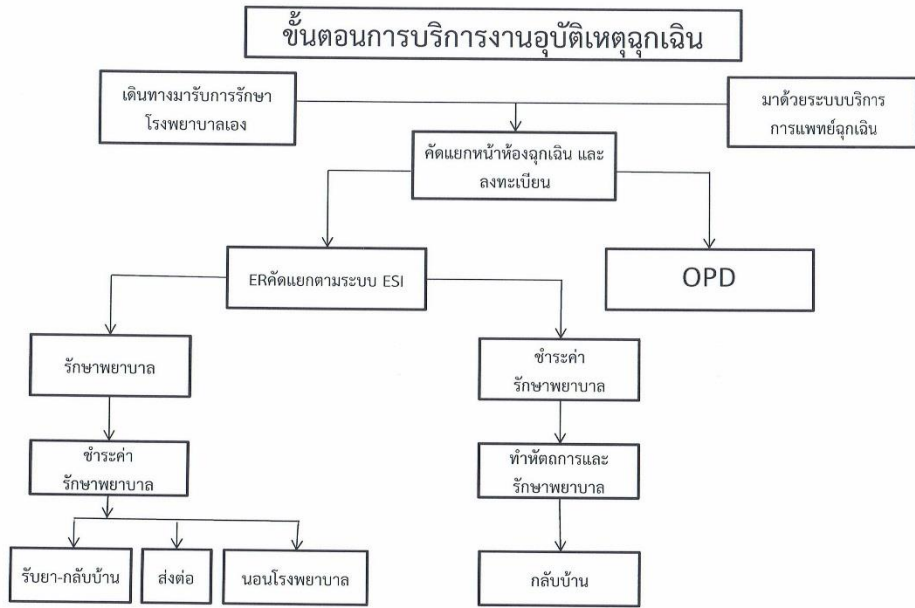


ข้อกำหนดการบริการงานการพยาบาลผู้ป่วยผ่าตัดและวิสัญญีพยาบาล โรงพยาบาลบ้านค่าย

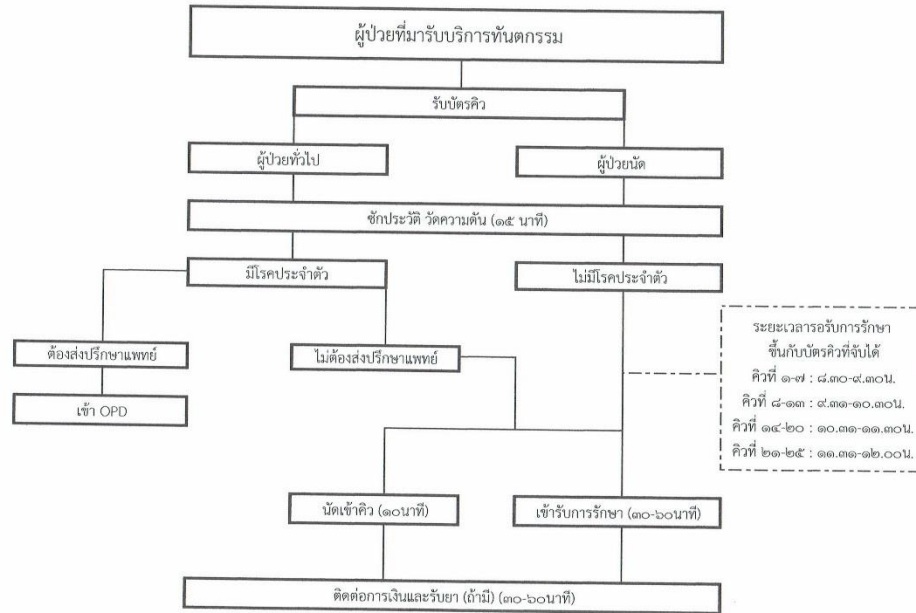
1. ผู้รับบริการที่แพทย์จะทำการผ่าตัดและญาติจะได้รับความรู้และคำแนะนำวิธีการผ่าตัด การให้ยา ระวังความรู้สึกเจ็บปวด ผลข้างเคียง ความเสี่ยง วิธีปฏิบัติและข้อมูลอื่นๆจนเข้าใจและคลายความวิตกกังวล
2. ผู้รับบริการจะได้ยาระงับความรู้สึกเจ็บปวดและการผ่าตัดที่ถูกต้องตรงกับโรค ด้วยเครื่องมือที่ปราศจากเชื้อและยาที่มีคุณภาพ ภายในห้องผ่าตัดที่ถูกต้องตามหลักการป้องกันการติดเชื้ออย่างปลอดภัย โดยการดูแลอย่างใกล้ชิดโดยแพทย์และพยาบาล
3. ในระหว่างการผ่าตัด ญาติสามารถสอบถามอาการของผู้ป่วยได้ตลอดเวลา และจะได้รับทราบผลการผ่าตัดภายหลังการผ่าตัด

ขั้นตอนการปฏิบัติงาน 8 ขั้นตอน 2 จุดบริการ



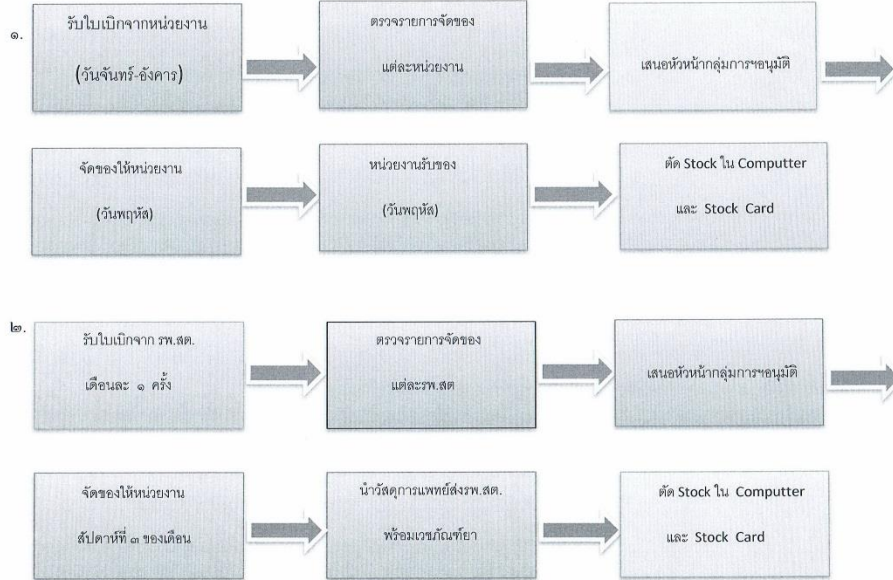


ขั้นตอนการมารับบริการทางทันตกรรม โรงพยาบาลบ้านค่าย

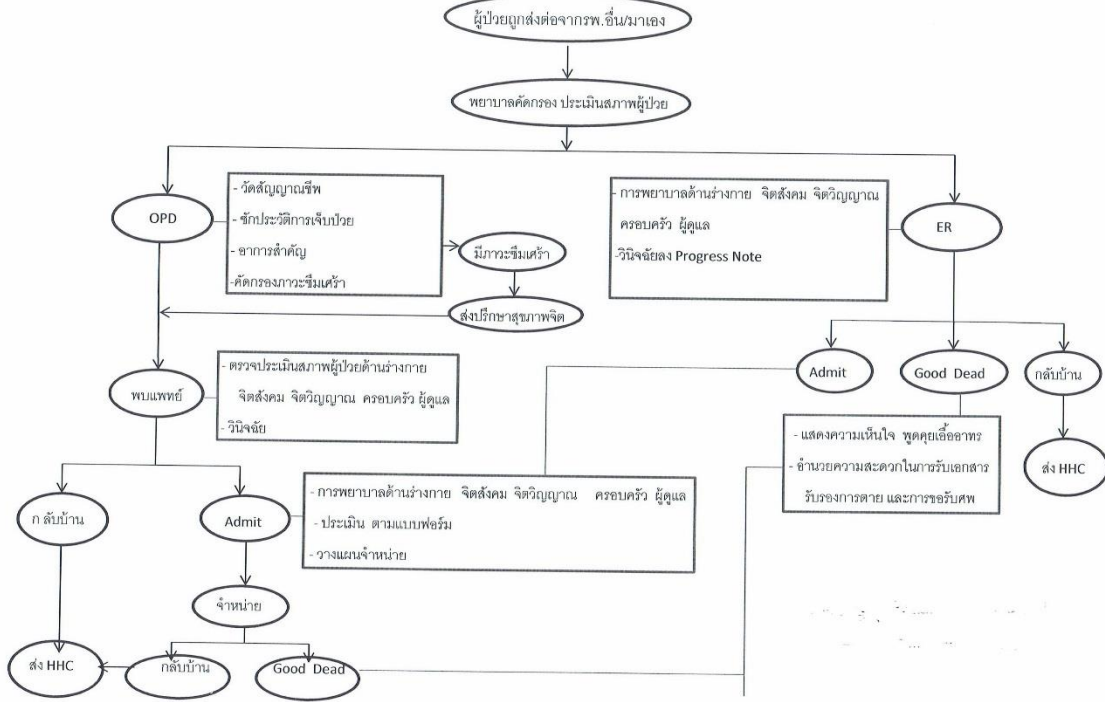




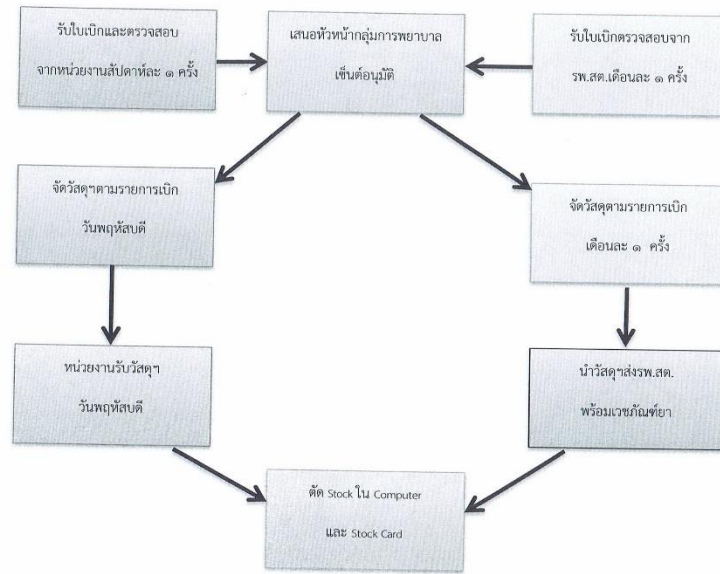
ขั้นตอนการทำงาน วัสดุการแพทย์



แนวทางปฏิบัติการดูแลผู้ป่วย หน่วยงานผู้ป่วยใน โรงพยาบาลบ้านค่าย



## ขั้นตอนการเบิก-จ่าย วัสดุการแพทย์





ขั้นตอนการรับบริการงานเภสัชกรรมผู้ป่วยนอก

