

หม้อแปลงไฟฟ้าที่ติดตั้งในระบบ ณ พ.ค.2558

ทรัพย์สินกฟภ.(เครื่อง)	560
ทรัพย์สินกฟภ.(kVA)	72,215
ทรัพย์สินผู้ใช้ไฟ(เครื่อง)	1,624
ทรัพย์สินผู้ใช้ไฟ(kVA)	1,254,892

จำนวนพนักงาน/ลูกจ้าง 98 คน ณ พ.ค.2558

อัตราส่วนจำนวนผู้ใช้ไฟ/พนักงาน(คน)	355/1
คุณวุฒิปริญญาเอก-โท(คน)	3
คุณวุฒิปริญญาตรี(คน)	14
คุณวุฒิปวส.-อื่นๆ(คน)	81

****จำนวนผู้ใช้ไฟรายใหญ่****

นิคมอุตสาหกรรมและกลุ่มบริษัท ณ พ.ค.2558

ที่	นิคมอุตสาหกรรม/กลุ่มโรงงาน	ราย
1	นิคมอุตสาหกรรมเวสต์โกรว์	210
2	นิคมอุตสาหกรรมบางปะกงอินดัสเตรียล พาร์ค 1	16
3	กลุ่มบริษัท สหยูเนียน	10
4	กลุ่มบริษัท สหวิริยา	6
5	สวนอุตสาหกรรม TTI	15
6	นิคมอุตสาหกรรมTFD	29

เปรียบเทียบจำนวนผู้ใช้ไฟ ปี 2558 / ปี 2557

ยอดรวม ณ พ.ค.2558 (ราย)

ประเภท	พ.ค.2558	พ.ค.2557	เพิ่ม
รวม	34,813	33,727	1,086

เปรียบเทียบหน่วยขายรวม ปี 2558 / ปี 2557

ยอดรวม ณ พ.ค.2558 (หน่วย:ล้านหน่วย)

ประเภท	พ.ค.2558	พ.ค.2557	เพิ่ม
รวม	597.98	579.01	18.97

****แผนที่แสดงที่ตั้งสำนักงาน****

*****การไฟฟ้าส่วนภูมิภาคอำเภอบางปะกง*****



****หมายเลขโทรศัพท์ที่ใช้ติดต่องาน****

****\รับแจ้งและให้ข้อมูลไฟฟ้าขัดข้องผ่านเว็บไซต์/****

<http://www.pea-bangpakong.com> (ตลอด 24 ชั่วโมง)

แจ้งกระแสไฟฟ้าขัดข้อง/ขอใช้ไฟฟ้า(สายด่วน) -โทร 1129

Email: pea_bangpakong@pea.co.th

รับแจ้งกระแสไฟฟ้าขัดข้องที่การไฟฟ้าส่วนภูมิภาค อ.บางปะกง

โทร.038-532064 / 038-834059 (ตลอด 24 ชั่วโมง)

ตู้สาขา : โทร.038-531011/038-532063

โทรสาร.038 - 532984

ผู้จัดการ - 038-532985

ผู้ช่วยผู้จัดการ(ฝ่ายเทคนิค) - 038-531053

ผู้ช่วยผู้จัดการ(ฝ่ายบริหาร) - 038-533527

แผนกบริการลูกค้า - โทร. 038- 532983

แผนกบัญชีและประมวลผล - โทร. 038-532982

งานเกี่ยวกับบัญชีค่าไฟฟ้าบริษัท - โทร. 038-532366

แผนกมิเตอร์ - โทร 038-532063

แผนกวิศวกรรมและการตลาด - โทร. 038-834061

**การไฟฟ้าส่วนภูมิภาค
อำเภอบางปะกง**



****สรุปข้อมูลสำคัญ****



*****วิสัยทัศน์*****

การไฟฟ้าส่วนภูมิภาคเป็นองค์กรชั้นนำของภูมิภาคที่ได้มาตรฐานระดับสากล ทันสมัยและมีประสิทธิภาพในการประกอบธุรกิจพลังงาน ธุรกิจบริการและธุรกิจที่เกี่ยวข้อง

**** ไฟฟ้าสว่างทั่วทิศ****

****สร้างเศรษฐกิจทั่วไทย****

ประวัติการจ่ายไฟ

การไฟฟ้าส่วนภูมิภาคอำเภอบางปะกง

- เริ่มจากการก่อตั้งและผลิตกระแสไฟฟ้าจากเครื่องยนต์ดีเซล โดยบริษัทไฟฟ้าบางปะกงเมื่อปี พ.ศ.2500
- จ่ายไฟให้กับประชาชนในเขตสุขาภิบาล และบริเวณใกล้เคียงภายในความควบคุมของกรมโยธาธิการ
- โรงจักรตั้งอยู่บริเวณหน้าวัดกลางบางปะกง เมื่อปี พ.ศ.2505 ได้รับการโอนสัมปทานมาดำเนินงานมีผู้ใช้ไฟ 1,044 ราย
- เฉลี่ยรายได้โดยประมาณ 25,000 บาท / เดือน
- การใช้ไฟฟ้าสูงสุดประมาณ 100 กิโลวัตต์

สำนักงาน เลขที่ 38/25 หมู่ 19

ตำบล บางปะกง อำเภอ บางปะกง

จังหวัด ฉะเชิงเทรา 24130

พื้นที่รับผิดชอบจ่ายกระแสไฟฟ้า

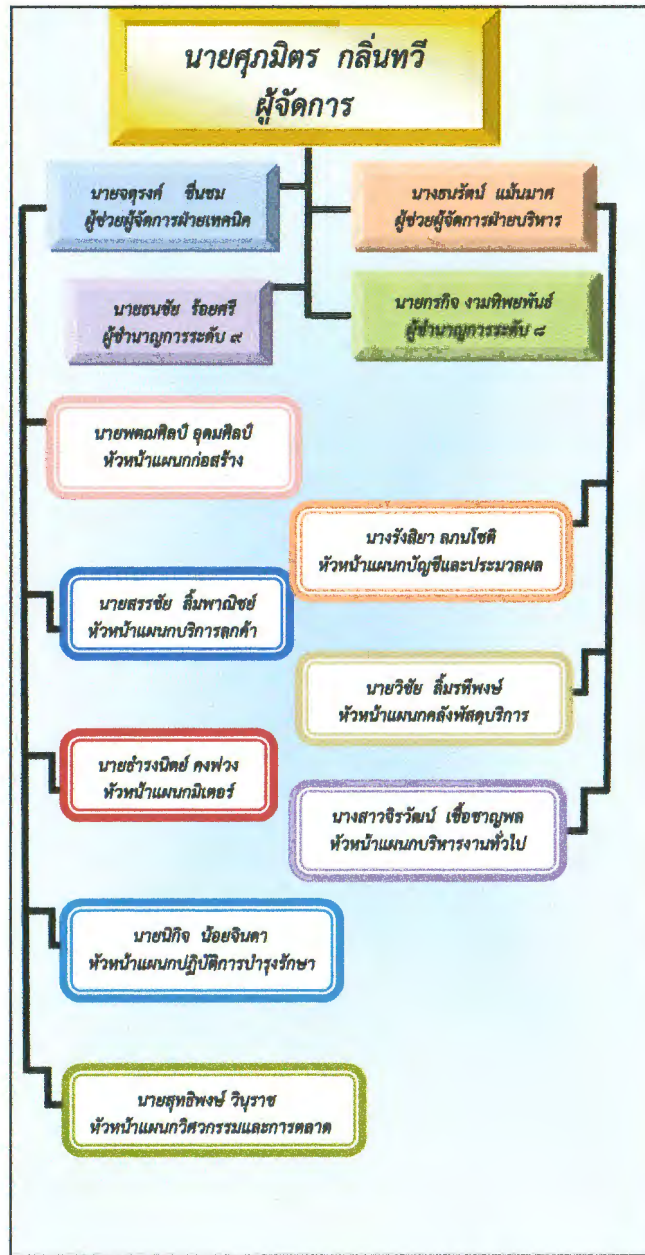
การไฟฟ้าส่วนภูมิภาคอำเภอบางปะกง

เป็นการไฟฟ้าชั้น 2 รับผิดชอบจ่ายกระแสไฟฟ้าให้ผู้ใช้ไฟ



ในเขตพื้นที่อำเภอบางปะกง ทั้งหมด 257.883 ตารางกิโลเมตร

แผนผังบริหารองค์กร



ข้อมูลด้านการจ่ายไฟฟ้า

ข้อมูลสำนักงานทะเบียนราษฎร์ อำเภอบางปะกง ณ พ.ศ.2558

เทศบาล	อบต.	หมู่บ้าน	ครัวเรือน	ประชากร
10	6	108	44,088	88,088 คน

ระบบจำหน่ายทั้งหมด (วงจร-กม.) ณ พ.ศ.2558

ระบบจำหน่าย	ปี 2556	ปี 2557	เพิ่ม(ลด)
115 KV.	100.262	100.518	0.256
22 KV.	793.188	794.202	1.014
400/230 V.	1,127.089	1,129.971	2.882
รวม	2,020.539	2,024.691	4.152

สถานีจ่ายไฟฟ้า จำนวน 7 สถานี ณ พ.ศ.2558

สถานีไฟฟ้า	ระบบ	ขนาดหม้อแปลง
คลองใหม่	115 KV.	-
บางวัว 1	115/22 KV.	2*40 MVA
บางวัว 2	115/22 KV.	2*50 MVA
บางสมัคร 1	115/22 KV.	2*50,1*40 MVA
บางสมัคร 2	115/22 KV.	2*50 MVA
บางสมัคร 3	115/22 KV.	1*50 MVA
บางปะกง 3	115/22 KV.	1*50 MVA

โหลดการจ่ายไฟ (MVA) ณ พ.ศ.2558

สถานะ	ปี 2558	ปี 2557
ความสามารถในการจ่ายไฟ	520.00	520.00
โหลดจ่ายไฟปัจจุบัน	236.00	242.10
โหลดเหลือรองรับอนาคต	334.00	277.90

ผู้ใช้ไฟแยกตามระบบจำหน่าย(ราย) ณ พ.ศ.2558

ระบบจำหน่าย	ปี 2558	ปี 2557	เพิ่ม(ลด)
115 KV.	9	9	-
22 KV.	3,353	3,158	195
400/230 V.	31,451	30,940	511
รวม	34,813	34,107	706