



การไฟฟ้าส่วนภูมิภาค

PROVINCIAL ELECTRICITY AUTHORITY

ไฟฟ้าสว่างทั่วทิศ สร้างเศรษฐกิจทั่วไทย



การไฟฟ้าส่วนภูมิภาค
PROVINCIAL ELECTRICITY AUTHORITY

200 ถนนงามวงศ์วาน แขวงลาดยาว เขตจตุจักร กรุงเทพฯ 10900

โทรศัพท์ 0-2589-0100-1 โทรสาร 0-2589-4850-1

www.pea.co.th 1129 PEA Call Center

ผลิตโดย กองประชาสัมพันธ์ ฝ่ายประชาสัมพันธ์



“รู้ใช้...
ได้ประหยัด”

การใช้ไฟฟ้าอย่างประหยัด
สำหรับเครื่องใช้ไฟฟ้าทั่วไป



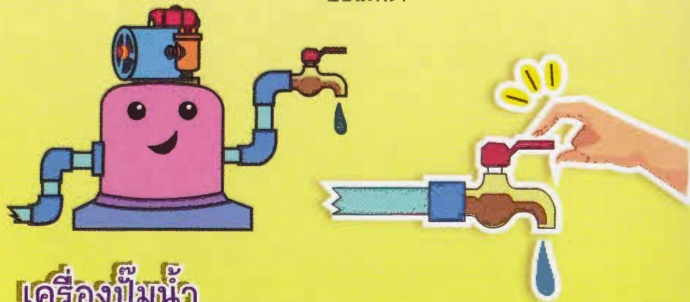


เครื่องสูบน้ำ

- เครื่องสูบน้ำชนิดที่มีถังความดันควรเลือกใช้ขนาดที่เหมาะสมกับภาระใช้งาน ไม่ควรใช้ขนาดใหญ่เกินความจำเป็น
- บ่อพักน้ำควรสร้างไว้ในระดับพื้นดินหรือใต้ดิน
- ควรใช้สวิตช์ปิดอัตโนมัติช่วยในการทำงาน
- หมั่นตรวจสอบและบำรุงรักษาเครื่องสูบน้ำเป็นประจำ



บ่อพักน้ำ



เครื่องปั๊มน้ำ

- ติดตั้งระบบของเครื่องปั๊มน้ำให้เก็บและจ่ายน้ำจากที่สูง
- ต่อท่อปั๊มน้ำให้ตื้อยาให้มีรอยรั่วซึม
- หมั่นตรวจสอบท่อน้ำ อุปกรณ์ห้องน้ำว่ามีการรั่วซึมหรือไม่
- ควรแยกก๊อกน้ำที่ไม่ผ่านระบบปั๊มน้ำไว้ด้วย
- ปิดเครื่องปั๊มน้ำและก๊อกน้ำให้สนิททุกครั้งเมื่อเลิกการใช้งาน



เครื่องไมโครเวฟ



- เลือกขนาดของเครื่องให้เหมาะสมกับการใช้งาน
- เลือกรุ่นเครื่องไมโครเวฟที่กินกำลังไฟ (วัตต์) น้อยกว่าถ้าความจุใกล้เคียงกัน
- ศึกษาคู่มือการใช้งานและปฏิบัติตามอย่างเคร่งครัด
- ถอดปลั๊กทันทีเมื่อเลิกใช้งาน



เครื่องทำน้ำอุ่น

- ไม่ควรปรับอุณหภูมิน้ำให้ร้อนเกินความจำเป็น
- ไม่เปิดน้ำทิ้งไว้ขณะฟอกสบู่
- ปิดสวิตช์เครื่องทำน้ำอุ่นทันที เมื่อเลิกใช้งาน





การต้มน้ำร้อน

- ใส่ น้ำ ในปริมาณพอเหมาะ กับความต้องการ
- ไม่ควรใช้น้ำเย็นในการต้มน้ำ
- ไม่ควรเสียบปลั๊กทิ้งไว้เพื่ออุ่นน้ำ
- ถอดปลั๊กทันทีเมื่อเลิกใช้งาน



หม้อหุงข้าว

- เลือกใช้ขนาดหม้อหุงข้าวให้เหมาะสมกับจำนวนคนที่รับประทาน
- ไม่ควรเปิดฝาหม้อหุงข้าวขณะที่ยังหุงข้าวไม่เสร็จ
- เมื่อเลิกใช้งานควรถอดปลั๊กทันที ไม่ควรเสียบปลั๊กทิ้งไว้เพื่ออุ่น
- ไม่ใช้หม้อหุงข้าวเพื่อประกอบอาหารแทนหม้อทั่วไป



เครื่องซักผ้า

- เลือกขนาดและชนิดเครื่องซักผ้าให้เหมาะสมกับขนาดครอบครัว
- ไม่ควรซักผ้าน้อยเกินไป หรือมากเกินไปกำลังของเครื่อง
- ควรใช้น้ำร้อนซักผ้าเมื่อจำเป็นเท่านั้น
- ควรใช้วิธีผึ่งลมหรือตากแดดแทนการอบผ้า



เครื่องปรับอากาศ

- ติดตั้งเครื่องปรับอากาศในตำแหน่งที่เหมาะสม
- ปิดประตูหน้าต่างให้สนิทเพื่อไม่ให้ความเย็นรั่วไหล
- ตั้งอุณหภูมิไม่ควรต่ำกว่า 25 องศาเซลเซียส
- ปิดเครื่องปรับอากาศทันทีที่ไม่ใช้งาน หรือปิดก่อนเลิกใช้งานครึ่งชั่วโมง
- ไม่ใช้เครื่องใช้ไฟฟ้าให้ความร้อนภายในห้องปรับอากาศ
- หมั่นตรวจสอบและทำความสะอาดเครื่องปรับอากาศเป็นประจำ
- ควรติดฉนวนกันความร้อนหรือแผ่นสะท้อนรังสีความร้อน
- อย่าตั้งสิ่งกีดขวางทางลมของเครื่องปรับอากาศ



พัดลม

- ควรใช้พัดลมตั้งพื้นหรือตั้งโต๊ะแทนพัดลมติดเพดาน
- เลือกขนาดพัดลมให้เหมาะสมกับการใช้งาน
- อย่าเปิดพัดลมทิ้งไว้เมื่อไม่มีคนอยู่
- ปรับระดับความเย็นให้เหมาะสม



เตารีด

- ควรรีดผ้าคราวละมาก ๆ ติดต่อกันจนเสร็จ และควรเริ่มรีดผ้าบาง ๆ ก่อน
- ให้ถอดปลั๊กออกก่อนรีดเสร็จประมาณ 2-3 นาที
- ตั้งปุ่มอุณหภูมิของเตารีดให้เหมาะสมกับชนิดผ้า
- ไม่ควรพรมน้ำสำหรับผ้าที่จะรีดให้เปียกจนเกินไป
- ถอดปลั๊กออกทันทีเมื่อเลิกใช้งาน



ไฟฟ้าแสงสว่าง

- ใช้หลอดฟลูออเรสเซนต์แทนหลอดไส้ และเลือกใช้หลอดไฟประหยัดพลังงานเบอร์ 5
- ปิดไฟเมื่อไม่ใช้งาน
- ออกแบบให้มีสวิตช์เปิด-ปิดที่สะดวก
- หมั่นทำความสะอาดหลอดไฟรวมทั้งแผ่นสะท้อนแสง



โทรทัศน์

- ไม่เปิดโทรทัศน์ทิ้งไว้เมื่อไม่มีคนดู
- ไม่ปิดโทรทัศน์ด้วยรีโมทคอนโทรล ควรปิดสวิตช์ที่ตัวเครื่อง
- ควรตั้งเวลาปิดเครื่องอัตโนมัติ
- ถอดปลั๊กไฟออกทุกครั้งเมื่อเลิกใช้งาน



ตู้เย็น

- ตั้งตู้เย็นให้ห่างจากแหล่งความร้อน หรือบริเวณที่โดนแสงแดด
- หมั่นตรวจสอบยางขอบประตูไม่ให้มีรอยร้าวหรือเสื่อมสภาพ
- ไม่ควรเปิดตู้เย็นบ่อย หรือเปิดค้างไว้นาน ๆ
- ไม่นำอาหารที่ร้อนเข้าแช่ตู้เย็นทันที
- ตู้เย็นที่มีระบบละลายน้ำแข็ง ให้ละลายน้ำแข็งอย่างสม่ำเสมอ
- ตั้งอุณหภูมิให้เหมาะสมกับปริมาณอาหารที่แช่
- เลือกขนาดตู้เย็นให้เหมาะสมกับครอบครัว และใส่ของในปริมาณพอเหมาะ

